

## ARCHITEKTONICKO- STAVEBNÍ ČÁSTI - OBSAH:

-	Technická zpráva	
01	Vymezení řešeného prostoru - schéma	
02	Půdorys 4.NP - stávající stav	1:50
03	Řez A-A' - stávající stav	1:50
04	Řez B-B' - stávající stav	1:50
05	Půdorys 4.NP - bourané konstrukce	1:50
06	Půdorys 4.NP - navržený stav	1:50
07	Řez A-A' - navržený stav	1:50
08	Řez B-B' - navržený stav	1:50
09	Půdorys 4.NP - dlažba a podhled	1:50
10	Zámečnické výrobky (Z) - světlík - půdorys	1:20
11	Zámečnické výrobky (Z) - světlík - řez	1:20
12	Zámečnické výrobky (Z) - sklepené stěny	1:25
13	Truhlářské výrobky (T) - dveře	1:25
14	Truhlářské výrobky (T) - kuchyňka	1:25

### PROJEKTANT

ATELIER BRANDŠTETR s.r.o.  
Tomešova 2b, 602 00 Brno  
www.brandstetr.com

**ATELIER BRANDŠTETR**

### ZODPOVĚDNÝ PROJEKTANT

Ing. arch. Marek Brandštetr  
+420 737 917 058  
atelier@brandstetr.com

### VYPRACOVAL

Ing. arch. Marek Brandštetr

### STAVEBNÍK

Masarykova univerzita  
Žerotínovo náměstí 617/9, Brno-město, 602 00 Brno  
IČ 00216224 DIČ CZ00216224

### STAVBA

## PRAVNICKÁ FAKULTA, REKONSTRUKCE 4.NP

### MÍSTO STAVBY

MUNI, Právnická fakulta, Veveří 70, 611 80 Brno-střed  
kat.úz. Veveří, p.č. 1102/1

### STUPEŇ DOKUMENTACE

DOKUMENTACE PRO PROVEDENÍ STAVBY

### OZNAČENÍ

DPS

### ČÁST DOKUMENTACE

D.1.1 ARCHITKETONICKO-STAVEBNÍ ŘEŠENÍ

### STAVEBNÍ OBJEKT

-

### NÁZEV VÝKRESU

## OBSAH

DATUM	VERZE	MĚŘÍTKO	ČÍSLO VÝKRESU
09/ 2021	I.	-	-

## TECHNICKÁ ZPRÁVA

### IDENTIFIKAČNÍ ÚDAJE

název stavby: Stavební úpravy 4.NP PF-MUNI  
místo stavby: MUNI, Právnická fakulta, Veveří 70, 611 80 Brno-střed  
p.č. 1102/1, k.ú. Veveří

#### předmět dokumentace

Hlavním cílem PD je celková rekonstrukce vymezené části 4.NP (kanceláře), včetně statického zabezpečení betonové stropní konstrukce nad tímto podlažím. Provozní řešení a funkční využití se nijak nemění.

#### údaje o stavebníkovi – totožný s vlastníkem objektu

Masarykova univerzita  
Žerotínovo náměstí 617/9, Brno-město, 602 00 Brno  
IČ 00216224 DIČ CZ00216224

#### údaje o zpracovateli projektové dokumentace

Atelier Brandštetr s.r.o., Tomešova 2b, 60200 Brno,  
datová schránka ID: drgsbgm, tel: +420 737 917 058  
IČ IČ 01467093, DIČ CZ01467093

### ARCHITEKTONICKÉ ŘEŠENÍ

Budova PF byla dokončena roku 1931. Řešené prostory ve 4.NP v té době sloužili zřejmě jako velké posluchárny s horním osvětlením sedmi velkými střešními světlíky. Okna do uliční fasády tehdy nebyly, tyto posluchárny byly obsluhované velkou chodbou orientovanou do dvora. Během druhé světlové války budovu zabrali nacisté. V této době byly řešené prostory/posluchárny rozděleny na kanceláře, vytvořen dispoziční trojtrakt, světlíky zaslepeny (zůstali pouze na chodbách) a byly proraženy okenní otvory do hlavní fasády. Toto řešení přetrvalo do dnešní doby prakticky beze změn.

Stávající provozní řešení s kanceláři školy vyhovuje. Hlavním důvodem rekonstrukce je spíše horší stavebně technický stav dveří, stěn a především špatný stav ŽB konstrukce se světlíky nad tímto podlažím. Architektonické řešení nepřináší zásadní změnu koncepce, spíše má ambici drobně prostory kultivovat, při zachování původních prvků a vzhledu.

Z architektonického hlediska je kladen důraz především na chodbu. V chodbě budou zachovány po jedné straně plné dveře s nadsvětlíky rozm. 900/2200+1050mm, na druhé straně budou dveře plné dveře bez nadsvětlíků rozm. 1000/2450mm. Dveře budou vyrobeny jako repliky dle stávajících. Stávající podhled v chodbě bude mírně snížen a osazen šesti novými světlíky s mléčným sklem rozměru cca1600/4000mm. Dlažba bude použita nová formátu 600x600 s barevně odlišeným dořezem kolem stěn a soklem. Na koncích chodby jsou provedeny skleněné zástěny z mléčného skla zakrývající čajové kuchyňky, také zde budou ukryty rozvaděče atd.

### PROVOZNÍ ŘEŠENÍ

Stávající provozní řešení je vyhovující. Počet kanceláří se zmenší – některé kanceláře do dvora budou sloučeny, směrem do ulice se kanceláře nezmění. Celkový počet kanceláří se tedy zmenší z 20ti na 17. Počet pracovních míst se nemění. Všechny kanceláře budou mít nově zajištěn přístup z chodby. Plocha kanceláří se přitom nezmění, počet osob také ne.

## BEZBARIÉROVÉ ŘEŠENÍ STAVBY

Stavební úpravy budou mít také pozitivní vliv na bezbariérové užívání stavby. Stávající podlahy totiž nejsou výškově jednotné a do kanceláří byly nerovnosti kolem 5cm.

Nové podlahy budou výškově sjednoceny a prahy budou mít výšku 2cm kterou vozíčkář bez obtíží překoná.

Bezbariérový pohyb po budově není předmětem tohoto projektu, ale je zajištěn výtahy atp.

## TECHNICKÉ ŘEŠENÍ STAVBY

Přípravné práce – Předpokládá se vybudování zařízení staveniště na p.č. 1103 ve vlastnictví university. Případně je možné využít p.č.1096/1 ve vlastnictví statutárního města Brna (nutno vyřídít pronájem, zábor, ZUK atd). Zásobování stavby se předpokládá převážně venkem a to stavebním výtahem nebo jeřábem.

Bourací práce: Jedná se o celkovou rekonstrukci. Rozsah bouracích prací bude značný. V Úvodní fázi je třeba zajistit odpojení řešených prostor od silnoproudých a datových datových rozvodů. Ústřední topení nebude předmětem rekonstrukce. Je však nutné všechna tělesa demontovat, rozvody i tělesa chránit během stavby před poškozením a po realizaci stavebních prací viditelné prvky znovu natřít a opět osadit. Dále musí být ochráněna vhodným způsobem například okna. V m.č. 322A bude demontováno kamenné obložení niky a uschováno pro potřeby školy. Všechny použitelné původní prvky (dveře, obložky, kliky, světla atd) budou demontovány z důvodů výroby replik (jako vzor) nebo opětovného použití.

V kancelářích uličního traktu a na chodbě budou odstraněny omítané rákosové podhledy včetně záklopu a rákosníků (trámů). Tím se odkryje původní, zalamovaný podhled kolem světlíků. Ten bude také odstraněn včetně dřevěných konstrukcí podhledu. Pozor – spodní ocelová konstrukce světlíků, která je součástí podhledu zůstane neporušena bez zásahu!!! Podhled v kancelářích směrem do dvora zůstane zachován bez zásahu.

V celém řešeném prostoru budou odstraněny příčky. Zbydou tedy pouze obvodové stěny a vnitřní nosná zeď. Viz výkres bouracích prací.

Na závěr dojde dále k odstranění podlah a to -80mm pod úroveň stávající čisté podlahy (odvodit od jalového stupně schodiště). Průměrná tloušťka stávajícího podlahového souvrství je cca 180mm. Jeho skladba je různorodá (PVC, vlysy, prkna, betonová mazanina, škvára) viz STP který je přílohou této PD. Ve středové nosné stěně budou vybourány tři nové otvory pro dveře. Je zde třeba počítat s tím, že možná budou v kolizi se stávajícími větracími průduchy, nebo nikou po ústředním topení. Průduchy ani nika se již nepoužívají – bude ale třeba kvůli nim vyzdít nové špalety, případně zabetonovat podlahu. Překlady budou osazeny do stejné výšky jako stávající dveře v téže stěně tj. 2600mm. Každý otvor bude mít 4 x překlad RZP 149/14/14 V.

Na stěnách které zůstanou tj. obvodové stěny s okny a vnitřní nosná stěna budou odstraněny omítky v rozsahu 100%.

Statické zajištění stropu nad 4.NP: Výrazným konstrukčním zásahem při stavebních pracích je podchycení betonových nosníků stropu nad řešeným prostorem. Podchycení bude provedeno prostřednictvím nových ocelových nosníků. Podrobné řešení viz stavebně konstrukční část (statika).

Svislé zdivo – příčky: Normový akustický požadavek na minimální vzduchovou neprůzvučnost mezi kancelářemi je 37dB. Požadavek NPU byl zděné – omítané příčky. Příčky jsou tedy navrženy z plynosilikátových tvárnic tl. 150mm splňující spolu s omítkami tento parametr. Na ně pak bude provedena dvouvrstvá omítka s perlinkou. Příčky budou řádně provázány se stávajícím nosným zdivem kotvením nebo kapsami dle pokynů výrobce. Na nových příčkách v hlavním traktu bude proveden ŽB věnec 150x150mm. Příčky v hlavním traktu bude mít výšku 4250mm pod věnec od

hrubé podlahy. Ve dvorním traktu budou mít příčky výšku 4750mm od hrubé podlahy, tyto mít věnec nebudou.

Ve stávající chodbě je cca 10ks nepoužívaných větracích otvorů rozm. 300x300mm. Mřížky těchto otvorů budou demontovány a otvory zazděny plnými cihlami.

Omítky – na nové zdivo příček bude provedena klasická dvouvrstvá omítka vyztužená armovací sítí skleněného vlákna, na zdivo stávající bude provedena opět dvouvrstvá omítka.

Podlahy: Problém stávajícího stavu jsou různé úrovně jednotlivých prostor. Při rekonstrukci toto bude sjednoceno na jednu výšku. Výchozí určující bod pro čistou podlahu bude poslední "jalový" schod hlavního schodiště ve 4.NP.

Jak již bylo uvedeno v odstavci o bouracích pracích – stávající souvrství podlahy bude odebráno na úroveň -80mm což odpovídá tloušťce nového souvrství. To bude provedeno jako "suchá" montovaná skladba tvořená vyrovnávacím podsypem. Podlahovými deskami a ztužujícími deskami. Pod PVC je navržena ještě samonivelační stěrka. Podrobněji je skladba popsána v řezech. Skladba je zde popsána obecně, dodavatel však musí před realizací předložit k odsouhlasení konkrétní systémovou skladbu navrženou technickým zástupcem renomovaného výrobce přesně pro tuto stavbu.

V chodbě (m.č.300) bude na toto souvrství položena dlažba formátu 600x600 na lepidlo, sokl proveden opět z dlažby v. 100mm. V jednotlivých kancelářích bude provedeno PVC na vyrovnávací stěrku. PVC bude z rolí 1,5m, tloušťky 2mm – vyšší standart pro kancelářské zatížení. Barva teplá šedá až béžová (bude vyzorkováno). Soklová lišta bude bílá, dřevěná jednoduchý profil výšky cca 50mm. Všechny podlahové krytiny i sokly budou vyzorkovány a odsouhlaseny investorem i projektantem.

Podhledy: Podhledy jsou umístěny mezi příčky. Musejí být navrženy tak aby opět vyhověli požadavku 37dB mezi jednotlivými kancelářemi. Vzhledem k nemožnosti zavěsit podhled ke stropu (jsou tam stávající světlíky) je nutno provést "samonosný podhled" se dvojím opláštěním SDK (2x12,5mm). Požární odolnost dle PBR (Podhled se světlíky v chodbě je bez požární odolnosti).

Podhledy budou zároveň plnit funkci tepelné izolace. Předpokládá se, že stávající souvrství střešního pláště plní tepelně izolační funkci alespoň na minimální, normou požadovanou hodnotu. Nové zateplení na úrovni nového podhledu je tedy navrženo pouze jako "doplňující" a tvoří jej minerální izolace tl. 180mm. Před zaklopením SDK je nutno provést parotěsnou vrstvu dle pokynů výrobce podhledového systému. Požární odolnost SDK konstrukcí bude provedena dle požární bezpečnostního řešení.

Okna a dveře: vnější okna jsou zánovní a zůstávají bez úprav stávající. Všechny vnitřní dveře oproti tomu budou provedeny nové – jako repliky stávajících. V podstatě se jedná o dva typy – na straně do ulice Veverí budou dveře kanceláří s nadsvětlíkem 900/2200+1050 (11ks) na straně do dvora budou dveře 1000/2450 (8ks). Kování bude vybráno na stavbě za účasti NPU. Případná požární odolnost bude provedena dle PBR.

Malby a nátěry: Na SDK i omítky bude provedena penetrace + 2x nátět (otěruvzdorný, částečně omyvatelný). Nátěry na jednotlivých zámečnických a truhlářských výrobcích jsou uvedeny ve výkresech.

Zdravotně technické instalace: V chodbě přibližně před m.č. 322B bude zrušeno umyvadlo. Umyvadla na koncích chodby budou odstraněna – místo nich budou vytvořeny malé kuchyňky s dřezy. Ohříváče pro teplou vodu budou lokální – elektrické, pro každou kuchyňku zvlášť. Umístěny budou ve spodní skříňce.

Elektroinstalace – silnoproud: elektroinstalace bude provedena kompletně nová, včetně svítidel. Viz samostatná část PD.

Sdělovací rozvody: Sdělovací rozvody budou provedeny v celém řešeném prostoru nově. Lokálně bude část řešeného prostoru napojena i na EPS. Viz samostatná část PD.

Integrace do BMS: Integrace do BMS není součástí této PD.

Vzduchotechnika, MaR, ústřední vytápění: nebude zasahováno. Řešení zůstává stávající bez úprav. Bude provedena pouze demontáž a opětovná montáž těl UT + nový nátěr.

## STAVEBNÍ FYZIKA

Osvětlení a oslunění: Okenní otvory do kanceláří se nemění. Při rekonstrukci objektu bude provedeno nové osvětlení kanceláří. Projekt silnoproudé elektrotechniky obsahuje i výpočet osvětlení pracovních míst kanceláří.

Akustika: Z akustického hlediska je třeba u nových konstrukcí dodržet požadavek normy ČSN 73 0832. V našem případě jsou to příčky mezi kanceláři a příčky mezi kanceláři a chodbou. Dále jsou to všechny nové SDK podhledy, protože příčky nepřiléhají až ke stropu. Hodnota stavební vzduchové neprůzvučnosti u všech uvedených konstrukcí musí být min. 37dB.

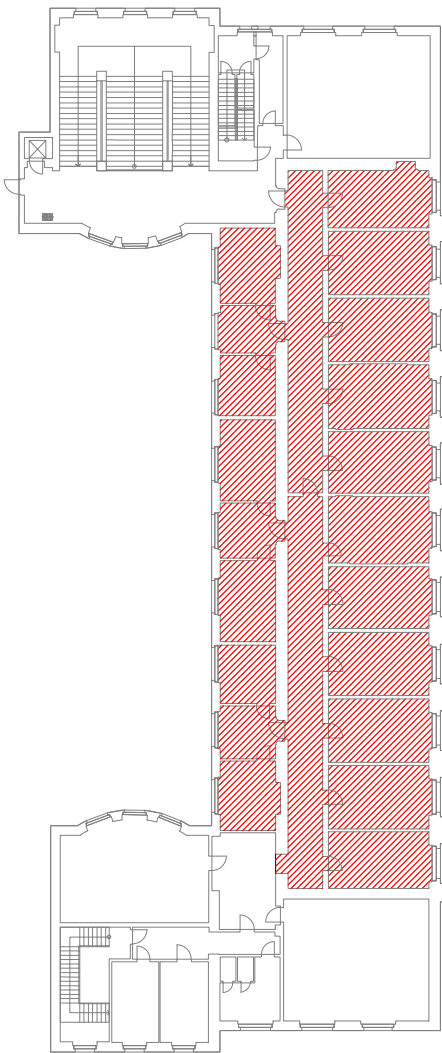
Tepelná technika: Obálka budovy není předmětem tohoto projektu. Předpokládá se její existence minimálně na normou požadované úrovni. Nové podhledy a světlíky jsou nicméně navrženy s tepelnou izolací, aby zlepšili podmínky pro užívání tohoto podlaží v zimních i letních měsících. Do vytápění nebude zasahováno.

V Brně dne 8.10.2021  
Vypracoval Ing. arch. Marek Brandštetr

ULIČNÍ POHLED (ZÁPADNÍ)



PŮDORYS 4.NP



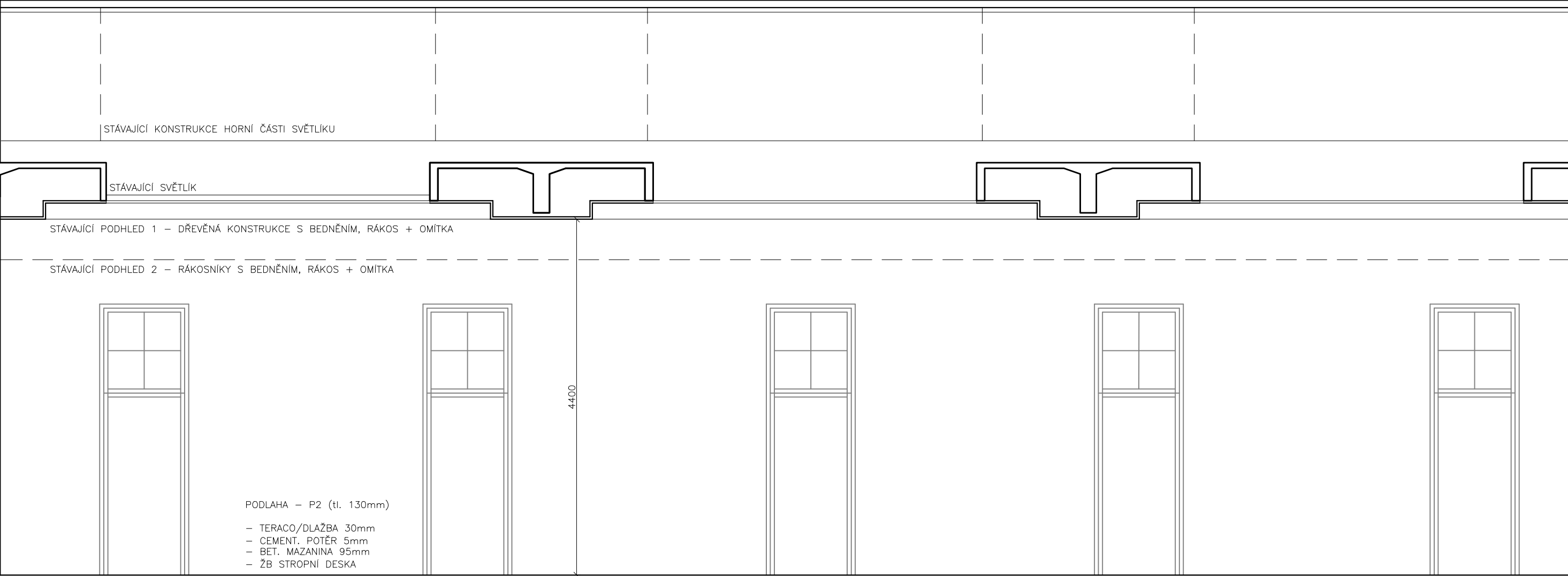
ŘEZ



PROJEKTANT		ATELIER BRANDŠTETR	
ATELIER BRANDŠTETR s.r.o.			
Tomešova 2b, 602 00 Brno			
www.brandstetr.com			
ZODPOVĚDNÝ PROJEKTANT		VYPRACOVAL	
Ing. arch. Marek Brandštetr		Ing. arch. Marek Brandštetr	
+420 737 917 058			
atelier@brandstetr.com			
STAVEBNÍK			
Masarykova univerzita			
Žerotínovo náměstí 617/9, Brno-město, 602 00 Brno			
IČ 00216224 DIČ CZ00216224			
STAVBA			
PRAVNICKÁ FAKULTA, REKONSTRUKCE 4.NP			
MÍSTO STAVBY			
MUNI, Právnická fakulta, Veveří 70, 611 80 Brno-střed			
kat.úz. Veveří, p.č. 1102/1			
STUPEŇ DOKUMENTACE		OZNAČENÍ	
DOKUMENTACE PRO PROVEDENÍ STAVBY		DP	
ČÁST DOKUMENTACE			
ARCHITEKTONICKO-STAVEBNÍ ŘEŠENÍ			
STAVEBNÍ OBJEKT			
-			
NÁZEV VÝKRESU			
VYMEZENÍ ŘEŠENÉHO PROSTORU - SCHEMA			
DATUM	VERZE	MĚŘÍTKO	ČÍSLO VÝKRESU
09/ 2021	I.	.	01



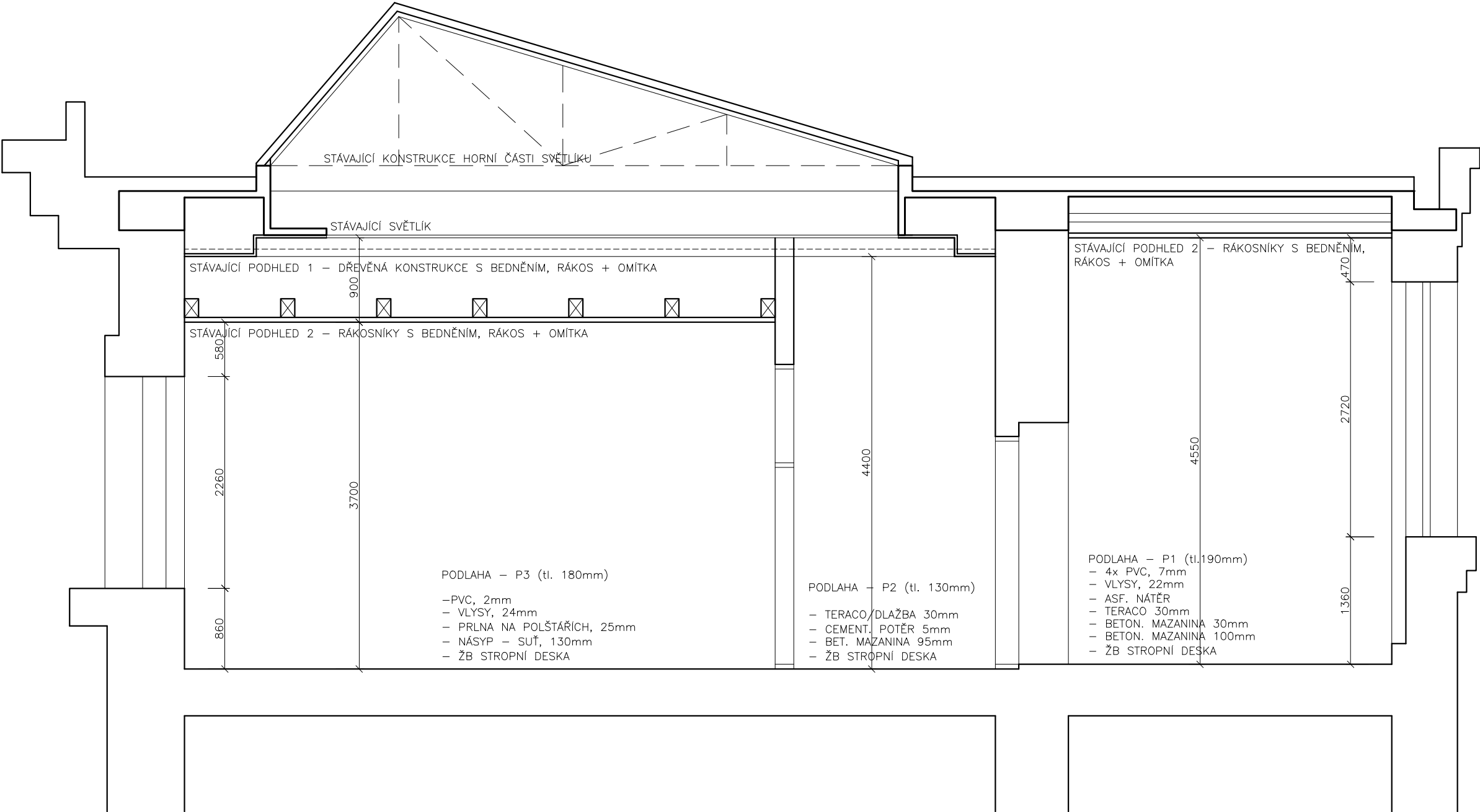
ŘEZ A-A' - STÁVAJÍCÍ STAV



PROJEKTANT ATELIER BRANDŠTETR s.r.o. Tomešova 2b, 602 00 Brno www.brandstetr.com				ATELIER BRANDŠTETR	
ZODPOVĚDNÝ PROJEKTANT Ing. arch. Marek Brandštetr +420 737 917 058 atelier@brandstetr.com			VYPRACOVAL Ing. arch. Marek Brandštetr		
STAVEBNÍK Masarykova univerzita Žerotínovo náměstí 617/9, Brno-město, 602 00 Brno IČ 00216224 DIČ CZ00216224					
STAVBA PRAVNICKÁ FAKULTA, REKONSTRUKCE 4.NP					
MÍSTO STAVBY MUNI, Právnická fakulta, Veveří 70, 611 80 Brno-střed kat.úz. Veveří, p.č. 1102/1					
STUPEŇ DOKUMENTACE DOKUMENTACE PRO PROVEDENÍ STAVBY				OZNAČENÍ DPS	
ČÁST DOKUMENTACE ARCHITEKTONICKO-STAVEBNÍ ŘEŠENÍ					
STAVEBNÍ OBJEKT -					
NÁZEV VÝKRESU ŘEZ A-A' - STÁVAJÍCÍ STAV					
DATUM 09/ 2021		VERZE I.	MĚŘÍTKO 1 : 50		ČÍSLO VÝKRESU 03.



ŘEZ B-B' - STÁVAJÍCÍ STAV



PROJEKTANT

ATELIER BRANDŠTETR s.r.o.  
Tomešova 2b, 602 00 Brno  
www.brandstetr.com

ZODPOVĚDNÝ PROJEKTANT

Ing. arch. Marek Brandštetr  
+420 737 917 058  
atelier@brandstetr.com

VYPRACOVAL

Ing. arch. Marek Brandštetr

STAVEBNÍK

Masarykova univerzita  
Žerotínovo náměstí 617/9, Brno-město, 602 00 Brno  
IČ 00216224 DIČ CZ00216224

STAVBA

PRAVNICKÁ FAKULTA, REKONSTRUKCE 4.NP

MÍSTO STAVBY

MUNI, Právnická fakulta, Veveří 70, 611 80 Brno-střed  
kat.úz. Veveří, p.č. 1102/1

STUPEŇ DOKUMENTACE

DOKUMENTACE PRO PROVEDENÍ STAVBY

OZNAČENÍ

DPS

ČÁST DOKUMENTACE

ARCHITEKTONICKO-STAVEBNÍ ŘEŠENÍ

STAVEBNÍ OBJEKT

-

NÁZEV VÝKRESU

ŘEZ B-B' - STÁVAJÍCÍ STAV

DATUM

09/ 2021

VERZE

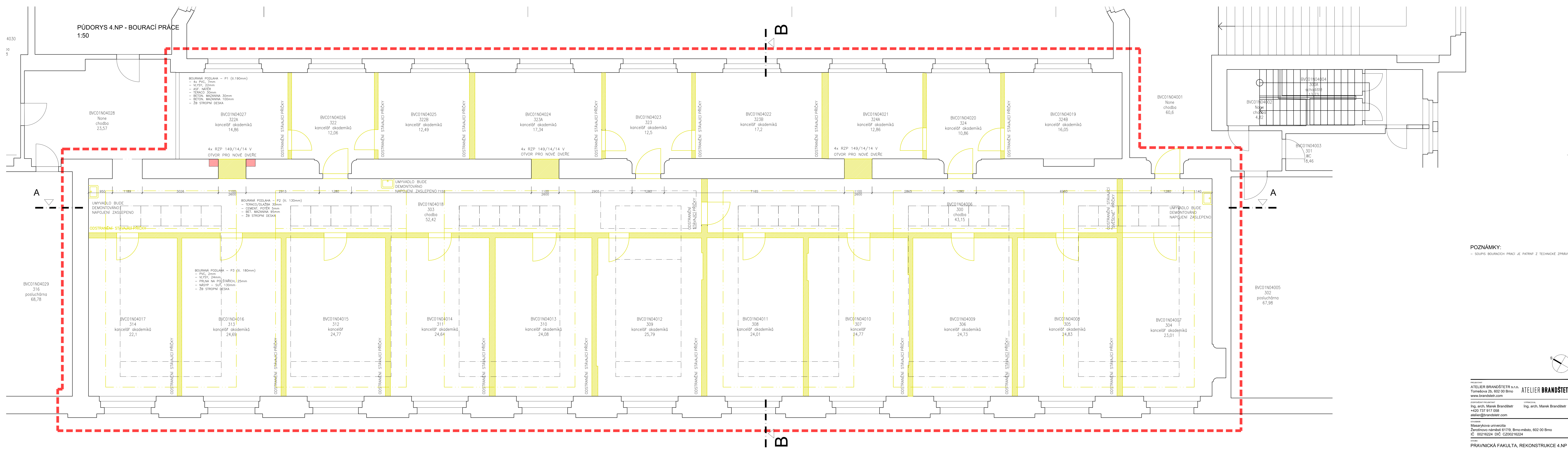
I.

MĚŘÍTKO

1 : 50

ČÍSLO VÝKRESU

04.



POZNÁMKY:  
- SOUPIS BOURACÍCH PRACÍ JE PATRÝ Z TECHNICKÉ ZPRÁVY

PROJEKTANT  
ATELIER BRANDŠTETR s.r.o.  
Tomešova 2b, 602 00 Brno  
www.brandstetr.com  
Ing. arch. Marek Brandštr  
+420 737 917 058  
atelier@brandstetr.com

ATLIER BRANDŠTETR

STAVEBNÍK  
Masarykova univerzita  
Žerotínovo náměstí 617/9, Brno-město, 602 00 Brno  
IČ: 00216224 DIČ: CZ00216224

PRÁVNICKÁ FAKULTA, REKONSTRUKCE 4.NP

MÍSTO STAVBY  
MUNI, Právnická fakulta, Veveří 70, 611 80 Brno-střed  
kat.úz. Veveří, p.č. 1102/1

STUPNĚ DOKUMENTACE  
DOKUMENTACE PRO PROVEDENÍ STAVBY

ODVOZENÍ  
DPS

ČÁST DOKUMENTACE  
ARCHITEKTONICKO-STAVEBNÍ ŘEŠENÍ

STAVBY  
-

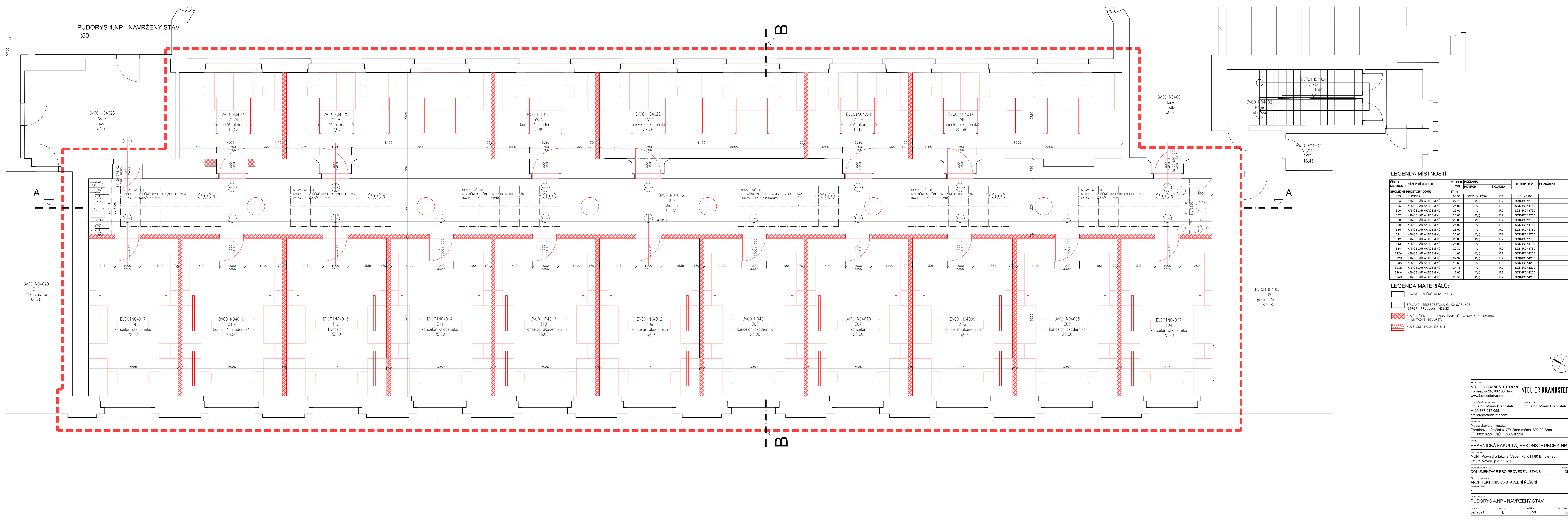
NÁZEV VÝKRESU  
PŮDORYS 4.NP - BOURACÍ PRÁCE

DATUM  
09/2021

VERZE  
L

MEŘITNO  
1:50

ČÍSLO VÝKRESU  
05



LEGENDA MÍSTNOSTÍ:

ČÍSLO MÍSTNOSTI	NÁZEV MÍSTNOSTI	PLOCHA [m <sup>2</sup> ]	PODLAHA POVRCH	SKLADBA	STROP / S.V.	POZNÁMKA
SPOLÉČNÉ PROSTORY DOMU		171,0				
303	CHODBA	88,33	KER. DLÁŽBA	F.1	SDK/4100	
304	KANCELÁŘ AKADEMŮ	22,70	PVC	F.2	SDK-PO/3750	
305	KANCELÁŘ AKADEMŮ	25,00	PVC	F.2	SDK-PO/3750	
306	KANCELÁŘ AKADEMŮ	25,00	PVC	F.2	SDK-PO/3750	
307	KANCELÁŘ AKADEMŮ	25,00	PVC	F.2	SDK-PO/3750	
308	KANCELÁŘ AKADEMŮ	25,00	PVC	F.2	SDK-PO/3750	
309	KANCELÁŘ AKADEMŮ	25,00	PVC	F.2	SDK-PO/3750	
310	KANCELÁŘ AKADEMŮ	25,00	PVC	F.2	SDK-PO/3750	
311	KANCELÁŘ AKADEMŮ	25,00	PVC	F.2	SDK-PO/3750	
312	KANCELÁŘ AKADEMŮ	25,00	PVC	F.2	SDK-PO/3750	
313	KANCELÁŘ AKADEMŮ	25,00	PVC	F.2	SDK-PO/3750	
314	KANCELÁŘ AKADEMŮ	22,32	PVC	F.2	SDK-PO/3750	
322A	KANCELÁŘ AKADEMŮ	14,08	PVC	F.2	SDK-PO/4200	
322B	KANCELÁŘ AKADEMŮ	27,97	PVC	F.2	SDK-PO/4200	
323A	KANCELÁŘ AKADEMŮ	13,69	PVC	F.2	SDK-PO/4200	
323B	KANCELÁŘ AKADEMŮ	27,78	PVC	F.2	SDK-PO/4200	
324A	KANCELÁŘ AKADEMŮ	13,63	PVC	F.2	SDK-PO/4200	
324B	KANCELÁŘ AKADEMŮ	28,59	PVC	F.2	SDK-PO/4200	

LEGENDA MATERIÁLŮ:

- STAVAJÍCÍ ZDĚNÉ KONSTRUKCE
- STAVAJÍCÍ ŽELEZOBETONOVÉ KONSTRUKCE (STROP, PRŮVLAKY, VĚNCE)
- NOVÉ PRŮČKY – PLYNOSILIKÁTOVÉ TVAROVKY tl. 150mm + OMITKOVÉ SOUVRSTVÍ
- NOVÝ SDK PODKLAD S TI

PROJEKTANT  
ATELIER BRANDŠTETR s.r.o.  
Tomešova 2b, 602 00 Brno  
www.brandstetr.com

ZODPOVĚDNÝ PROJEKTANT  
Ing. arch. Marek Brandštetr  
+420 737 917 058  
atelier@brandstetr.com

STAVBA  
Masarykova univerzita  
Želatinovo náměstí 617/9, Brno-město, 602 00 Brno  
IČ: 00216224 DIČ: CZ00216224

STAVBA  
PRÁVNICKÁ FAKULTA, REKONSTRUKCE 4.NP

MÍSTO STAVBY  
MUNI, Právnická fakulta, Veveří 70, 611 80 Brno-střed  
kat.ú.z. Veveří, p.č. 1102/1

STAVBA DOKUMENTACE  
DOKUMENTACE PRO PROVEDENÍ STAVBY

ČÁST DOKUMENTACE  
ARCHITEKTONICKO-STAVEBNÍ ŘEŠENÍ

STAVBA DOKUMENTACE  
-

NÁZEV VÝKRESU  
PŮDORYS 4.NP - NAVRŽENÝ STAV

DATUM  
09/2021

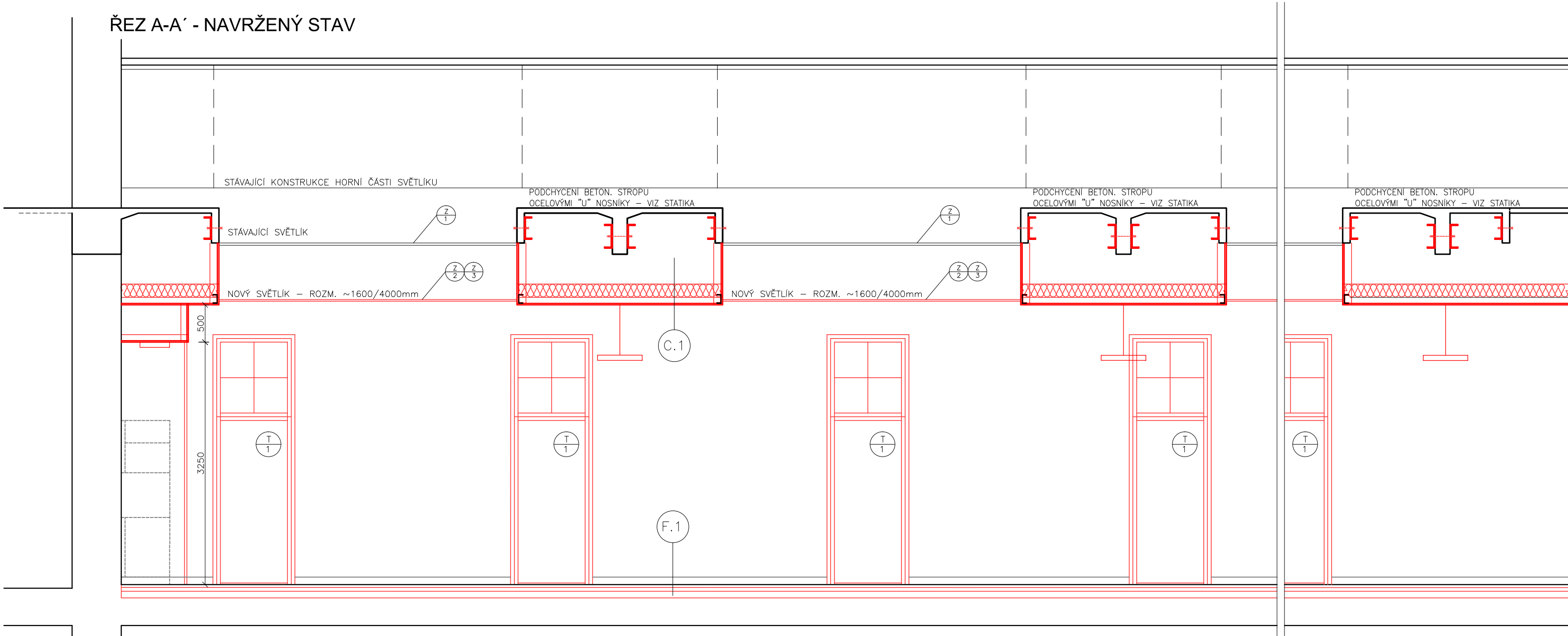
VERZE  
L

MĚŘITNO  
1:50

ČÍSLO VÝKRESU  
06



ŘEZ A-A' - NAVRŽENÝ STAV



SKLADBY KONSTRUKCÍ:

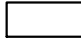
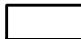


- F.1 – NOVÁ PODLAHA (CHODBA)
- DLAŽBA 600x600, GRESOVÁ 15mm
  - (DLAŽBA DVOU BAREV, NADSTANDARD, BUDE VZORKOVÁNO)
  - ZÁKLADNÍ NÁTĚR (PENETRACE)
  - DESKY (ZESILUJÍCÍ VRSTVA) 12,5mm
  - (DESKY S ROVNOU HRANOU, LEPENO NA PODKLAD)
  - PODLAHOVÉ DESKY 25mm
  - (DESKY S POLODŘÁŽKOU, LEPENÉ, ŠROUBOVANÉ)
  - VÝROVNÁVACÍ PODSYP 50mm
  - (SUCHÝ OSTROHRANNÝ)
  - STÁVAJÍCÍ NÁSYP – SUŤ, BETON

- F.2 – NOVÁ PODLAHA (KANCELÁŘE)
- PVC (LEPENÉ) 3mm
  - SAMONIVELAČNÍ STĚRKA 3mm
  - ZÁKLADNÍ NÁTĚR (PENETRACE)
  - DESKY (ZESILUJÍCÍ VRSTVA) 12,5mm
  - (DESKY S ROVNOU HRANOU, LEPENO NA PODKLAD)
  - PODLAHOVÉ DESKY 25mm
  - (DESKY S POLODŘÁŽKOU, LEPENÉ, ŠROUBOVANÉ)
  - VÝROVNÁVACÍ PODSYP 50mm
  - (SUCHÝ OSTROHRANNÝ)
  - STÁVAJÍCÍ NÁSYP – SUŤ, BETON

- C.1 – STŘOP/PODHLÉD
- STÁVAJÍCÍ KONSTRUKCE STŘOPU A STŘECHY
  - MINERÁLNÍ TEPELNÁ IZOLACE 180mm
  - SAMONOSNÝ OCEL. ROŠT 100mm
  - PROFILY 2x R–CW100
  - PAROTĚSNÍCÍ A VZDCHOTĚSNÍCÍ VRSTVA
  - 2x DESKY SDK (DLE PŘ) 25mm

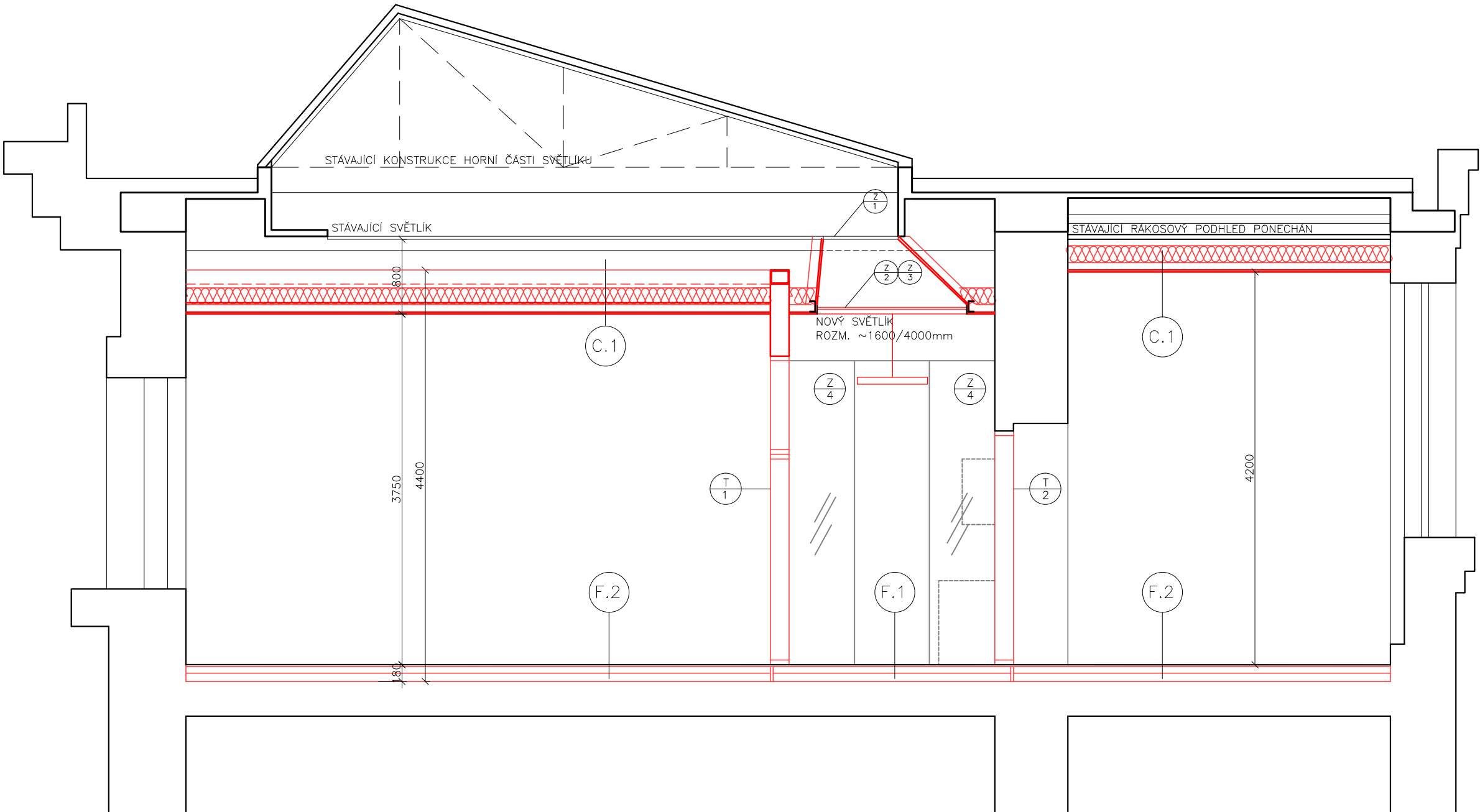
- POZNÁMKA :
- STÁVAJÍCÍ VRSTVY A KONSTRUKCE PODLAHY BUDOU ODSTRANĚNY DO HLoubKY ~ 80mm POD BUDOUČÍ ČISTOU PODLAHU. ZBÝVAJÍCÍ VRSTVA TL. ~100mm (SUŤ, BETON) BUDE PONECHÁNA.
  - NOVÉ SKLADBY PODLAH A STŘOPŮ MUSÍ BÝT PROVEDENY DLE TECHNICKÝCH PODKLADŮ RENOMOVÁNEHO VÝROBCE SYSTÉMU.

LEGENDA MATERIÁLŮ:

-  STÁVAJÍCÍ ZDĚNÉ KONSTRUKCE
-  STÁVAJÍCÍ ŽELEZOBETONOVÉ KONSTRUKCE (STŘOP, PRŮVLAKY, VĚNCE)
-  NOVÉ PŘÍČKY – PLYNOSILIKÁTOVÉ TVAROVKY tl. 150mm + OMÍTKOVÉ SOUVRSTVÍ
-  NOVÝ SDK PODHLÉD S TI

PROJEKTANT			
ATELIER BRANDŠTETR s.r.o. Tomešova 2b, 602 00 Brno www.brandstetr.com			
ZODPOVĚDNÝ PROJEKTANT		VYPRACOVAL	
Ing. arch. Marek Brandštetr +420 737 917 058 atelier@brandstetr.com		Ing. arch. Marek Brandštetr	
STAVEBNÍK			
Masarykova univerzita Žerotínovo náměstí 617/9, Brno-město, 602 00 Brno IČ 00216224 DIČ CZ00216224			
STAVBA			
PRAVNICKÁ FAKULTA, REKONSTRUKCE 4.NP			
MÍSTO STAVBY			
MUNI, Právnická fakulta, Veveří 70, 611 80 Brno-střed kat.úz. Veveří, p.č. 1102/1			
STUPEŇ DOKUMENTACE		OZNAČENÍ	
DOKUMENTACE PRO PROVEDENÍ STAVBY		DPS	
ČÁST DOKUMENTACE			
ARCHITEKTONICKO-STAVEBNÍ ŘEŠENÍ			
STAVEBNÍ OBJEKT			
-			
NÁZEV VÝKRESU			
ŘEZ A-A' - NAVRŽENÝ STAV			
DATUM	VERZE	MĚŘÍTKO	ČÍSLO VÝKRESU
09/ 2021	I.	1 : 50	07.

ŘEZ B-B' - NAVRŽENÝ STAV



SKLADBY KONSTRUKCÍ:

- F.1 – NOVÁ PODLAHA (CHODBA)
- DLAŽBA 600x600, GRESOVÁ 15mm
  - (DLAŽBA DVOU BAREV, NADSTANDARD, BUDE VZORKOVÁNO)
  - ZÁKLADNÍ NÁTĚR (PENETRACE)
  - DESKY (ZESILUJÍCÍ VRSTVA) 12,5mm
  - (DESKY S ROVNOU HRANOU, LEPENO NA PODKLAD)
  - PODLAHOVÉ DESKY 25mm
  - (DESKY S POLODŘÁŽKOU, LEPENÉ, ŠROUBOVANÉ)
  - VÝROVNÁVACÍ PODSYP 50mm
  - (SUCHÝ OSTROHRANNÝ)
  - STÁVAJÍCÍ NÁSYP – SUŤ, BETON

- F.2 – NOVÁ PODLAHA (KANCELÁŘE)
- PVC (LEPENÉ) 3mm
  - SAMONIVELAČNÍ STĚRKA 3mm
  - ZÁKLADNÍ NÁTĚR (PENETRACE)
  - DESKY (ZESILUJÍCÍ VRSTVA) 12,5mm
  - (DESKY S ROVNOU HRANOU, LEPENO NA PODKLAD)
  - PODLAHOVÉ DESKY 25mm
  - (DESKY S POLODŘÁŽKOU, LEPENÉ, ŠROUBOVANÉ)
  - VÝROVNÁVACÍ PODSYP 50mm
  - (SUCHÝ OSTROHRANNÝ)
  - STÁVAJÍCÍ NÁSYP – SUŤ, BETON

- C.1 – STROP/PODHLÉD
- STÁVAJÍCÍ KONSTRUKCE STROPU A STŘECHY
  - MINERÁLNÍ TEPELNÁ IZOLACE 180mm
  - SAMONOSNÝ OCEL. ROŠT 100mm
  - PROFILY 2x R–CW100
  - PAROTĚSNÍCÍ A VZDCHOTĚSNÍCÍ VRSTVA
  - 2x DESKY SDK (DLE PBR) 25mm

POZNÁMKA :

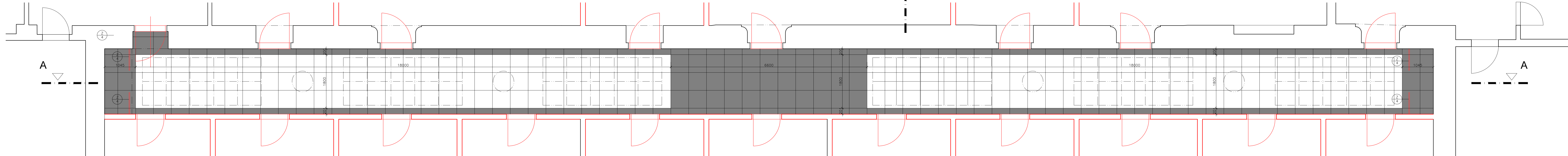
- STÁVAJÍCÍ VRSTVY A KONSTRUKCE PODLAHY BUDOU ODSTRANĚNY DO HLoubKY ~ 80mm POD BUDOUcí ČISTOU PODLAHU. ZBÝVAJÍCÍ VRSTVA TL. ~100mm (SUŤ, BETON) BUDE PONECHÁNA.
- NOVÉ SKLADBY PODLAH A STROPŮ MUSÍ BÝT PROVEDENY DLE TECHNICKÝCH PODKLADŮ RENOMOVÁNEHO VÝROBCE SYSTÉMU.

LEGENDA MATERIÁLŮ:

- STÁVAJÍCÍ ZDĚNÉ KONSTRUKCE
- STÁVAJÍCÍ ŽELEZOBETONOVÉ KONSTRUKCE (STROP, PRŮVLAKY, VĚNCE)
- NOVÉ PŘÍČKY – PLYNOSILIKÁTOVÉ TVAROVKY tl. 150mm + OMÍTKOVÉ SOUVRSTVÍ
- NOVÝ SDK PODHLÉD S TI

PROJEKTANT			
ATELIER BRANDŠTETR s.r.o. Tomešova 2b, 602 00 Brno www.brandstetr.com		ATELIER <b>BRANDŠTETR</b>	
ZODPOVĚDNÝ PROJEKTANT		VYPRACOVAL	
Ing. arch. Marek Brandštetr +420 737 917 058 atelier@brandstetr.com		Ing. arch. Marek Brandštetr	
STAVEBNÍK			
Masarykova univerzita Žerotínovo náměstí 617/9, Brno-město, 602 00 Brno IČ 00216224 DIČ CZ00216224			
STAVBA			
PRAVNICKÁ FAKULTA, REKONSTRUKCE 4.NP			
MÍSTO STAVBY			
MUNI, Právnická fakulta, Veveří 70, 611 80 Brno-střed kat.úz. Veveří, p.č. 1102/1			
STUPEŇ DOKUMENTACE		OZNAČENÍ	
DOKUMENTACE PRO PROVEDENÍ STAVBY		DPS	
ČÁST DOKUMENTACE			
ARCHITEKTONICKO-STAVEBNÍ ŘEŠENÍ			
STAVEBNÍ OBJEKT			
-			
NÁZEV VÝKRESU			
ŘEZ B-B' - NAVRŽENÝ STAV			
DATUM	VERZE	MĚŘITKO	ČÍSLO VÝKRESU
09/ 2021	I.	1 : 50	08.

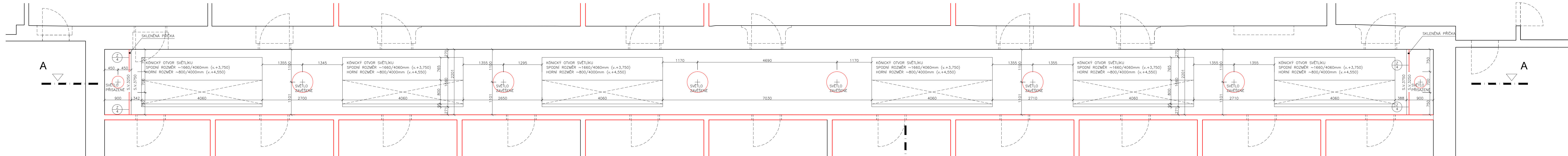
PŮDORYS CHODBY - DLAŽBA PODLAHY - 1:50



DLAŽBA CHODBY - POZNÁMKY:

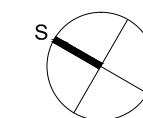
- DLAŽBA BUDE PROVEDENA Z DLAŽDIC FORMÁTU 600X600MM
- DLAŽBA BUDE DVOUBAREVNÁ. SVĚTLEJŠÍ ODSTÍN BUDE POUŽIT VE STŘEDU CHODBY (BARVA SVĚTLÉ ŠEDÁ, BÉŽOVÁ ATO, ~65m<sup>2</sup> BEZ REZERVY). TMAVŠÍ ODSTÍN BUDE PO OBVODU A NA SOKLU (BARVA TM. ŠEDÁ, ~45m<sup>2</sup> BEZ REZERVY).
- DLAŽBA BUDE KALIBROVANÁ, GRESOVÁ (S PROBARVENÝM STŘEPEM). PŘESNÝ ODSTÍN BUDE VYZVORKOVÁN A ODSOUHLASEN PROJEKTANTEM A INVESTOREM.
- SOKL BUDE VÝŠKY 100mm, a BUDE ZALICOVÁN S OMÍTKOU.
- SPÁRY BUDOU MINIMÁLNÍ, SPÁROVÁNÍ BUDE ŠEDÉ (OPĚT VYZVORKOVÁNO A ODSOUHLASENO).
- DLAŽBA JE ZALOŽENA DLAŽDICI UPROSTŘED (NA OBOU OSÁCH) MÍSTNOSTI, SMĚREM KE STĚNAM SE DOPŘEZÁVÁ. TENTO KONCEPT JE TŘEBA OVĚRIT SE SKUTEČNOSTÍ.
- POZOR – PŘED POKLÁDKOU DLAŽBY BUDOU DO PODLAHY ZAPUŠTENY PROFILY PRO SKLENĚNÉ PŘÍČKY.
- DLAŽBA MUSÍ SPLŇOVAT vyhl. 268/2006 Sb. a normu ČSN 74 4505. SOUČINITEL SMYKOVÉHO TŘENÍ  $\mu \geq 0,5$  a PROTISKLUZNOST R9.

PŮDORYS CHODBY - PODHLED - 1:50



PODHLIED CHODBY - POZNÁMKY:

- PODHLIED V CHODBĚ NEMŮSÍ MIT POŽÁRNÍ ODOLNOST (PODHLIEDY V KANCELÁŘÍCH ANO – VIZ PBR)
- SOUČÁSTI KONSTRUKCE PODHLEDU BUDOU OSAZENY NOSNÉ KONSTRUKCE SVĚTLÍKŮ (6ks – VIZ DETAIL) A NOSNÉ KONSTRUKCE SKLENĚNÝCH PŘÍČEK NA KONČÍCH CHODBY.
- KONICKÝ OTVOR SVĚTLÍKU MUSÍ BÝT OBLOŽEN SDK A UTĚSNĚN TAK, ABY DO PROSTORU MEZI STÁVAJÍCÍ A NOVÝ SVĚTLÍK NEVNIKAL PRACH Z PŮDNÍHO PROSTORU
- KÓTY VE VÝKRESE PODHLEDU JSOU ORIENTAČNÍ, PŘI REALIZACI JE TŘEBA VYCHÁZET Z POZIC STÁVAJÍCÍCH SVĚTLÍKŮ.



PROJEKTANT  
ATELIER BRANDŠTETR s.r.o.  
Tomešova 2b, 602 00 Brno  
www.brandstetr.com

VYPRACOVAL  
Ing. arch. Marek Brandštetr  
+420 737 917 068  
atelier@brandstetr.com

STAVBA  
Masarykova univerzita  
Žerotínovo náměstí 617/9, Brno-město, 602 00 Brno  
IČ 00216224 DIČ CZ00216224

STAVBA  
MUNI, Právnická fakulta, Veveří 70, 611 80 Brno-střed  
kat.ú.ž. Veveří, p.č. 1102/1

STUPĚŇ DOKUMENTACE  
DOKUMENTACE PRO PROVEDENÍ STAVBY

ČÁST DOKUMENTACE  
ARCHITEKTONICKO-STAVEBNÍ ŘEŠENÍ

STAVBNÍ OBJEKT  
-

NAZEV VÝKRESU  
PŮDORYS 4.NP - DLAŽBA A PODHLED

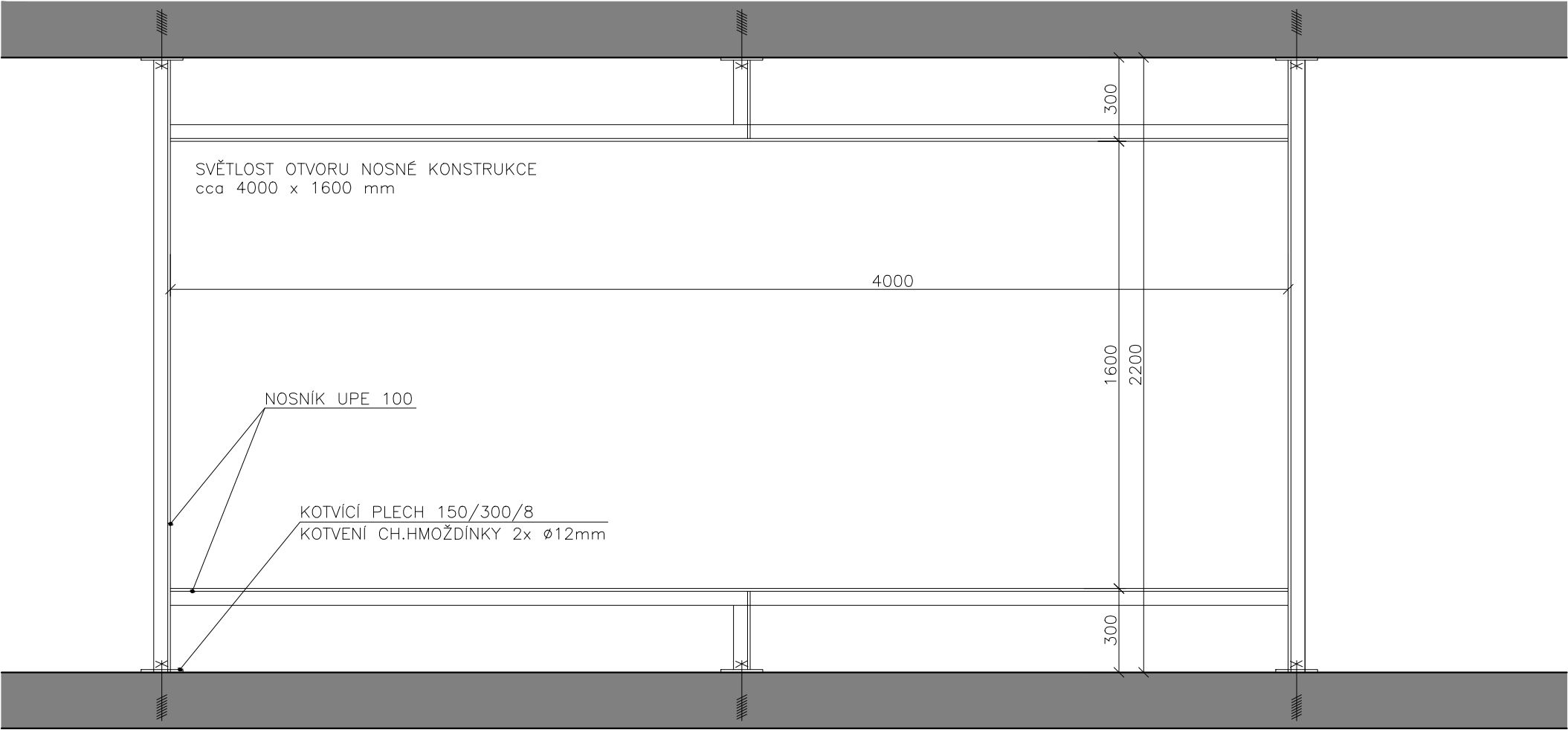
VERZE  
I.

MĚŘÍTKO  
1 : 50

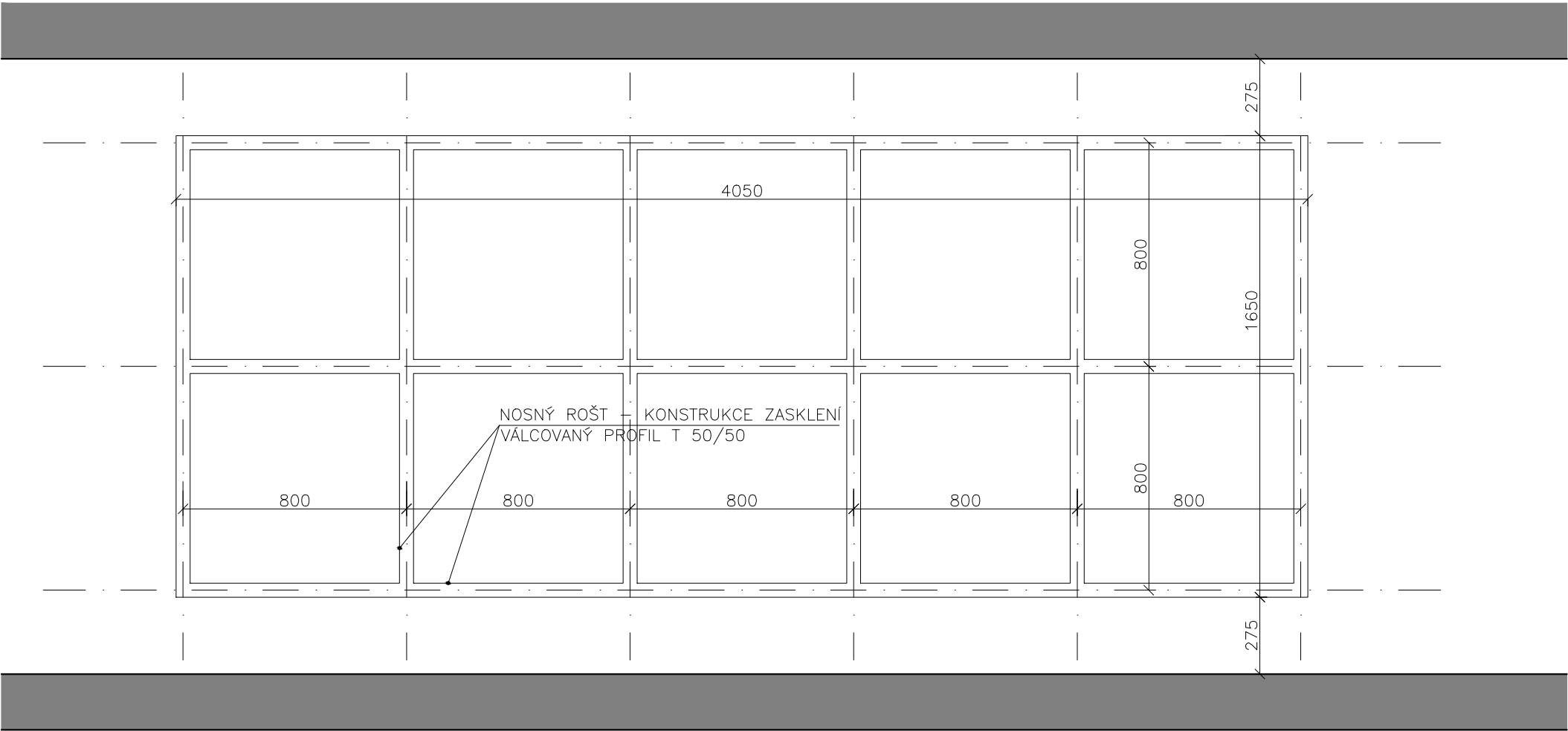
ČÍSLO VÝKRESU  
09.

ZÁMEČNICKÉ VÝROBKY (Z) SVĚTLÍK - PŮDORYSY

NOSNÁ KONSTRUKCE (Z/2)



KONSTRUKCE ZASKLENÍ (Z/3)



VÝPIS PRVKŮ

Z  
1

- OPRAVA ČÁSTI STÁVAJÍCÍHO SVĚTLÍKU
- ROZM. 800x4000mm x 6 SVĚTLÍKŮ
  - DOTČENÁ ČÁST OBROUŠENA + NOVÝ NÁTĚR
  - PŘESKLENÍ ČIRÝM JEDNOSKLEM TL. 6mm
  - ZASKLENÍ UĚSNIT PROTI VNIKNUTÍ PRACHU POD SVĚTLÍK

Z  
2

- NOVÁ NOSNÁ KONSTRUKCE SPODNÍHO SVĚTLÍKU (CELKEM 6x)
- OCELOVÉ NOSNÍKY UPE 100mm
  - DO ZDIVA KOTVENO PŘES PLECH 150/300/8mm (VŽDY 2 CHEM. HMOŽDINY Ø12mm)
  - NÁTĚR ZÁKLADNÍ
  - SVĚTLOST VNITŘNÍHO OTVORU 4000x1600mm

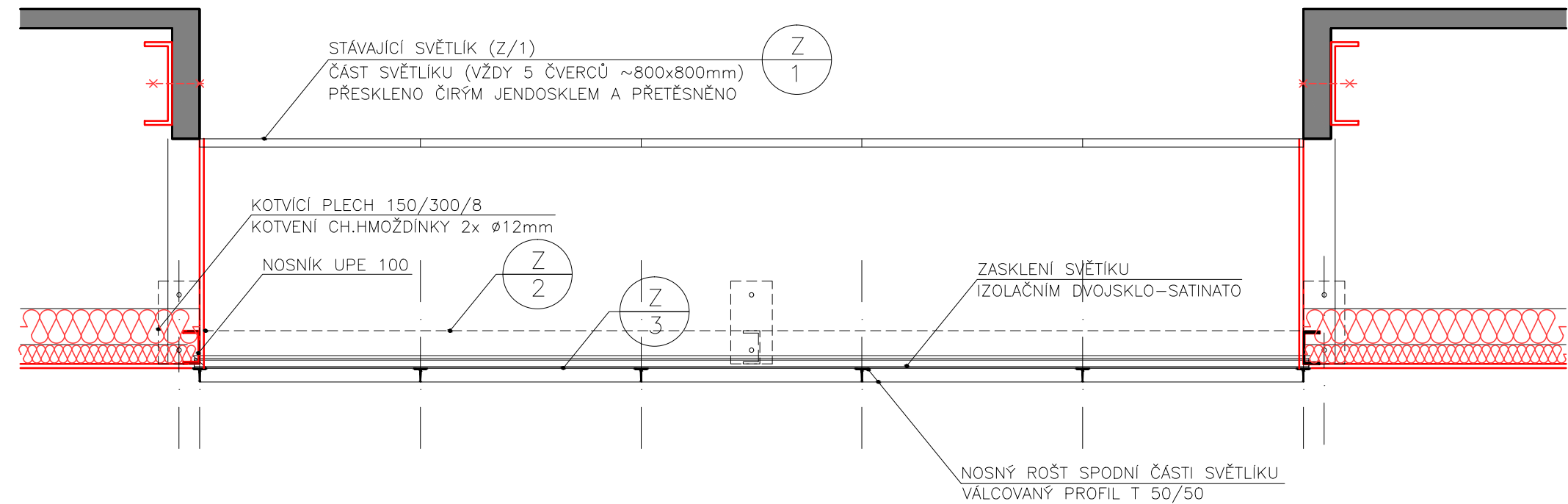
Z  
3

- NOVÁ KONSTRUKCE ZASKLENÍ SPODNÍHO SVĚTLÍKU (CELKEM 6x)
- NOSNÝ ROŠT Z VÁLC. PROFILŮ "T" 50/50
  - K ČÁSTI Z/2 BUDE KCE KOTVENA ŠROUBOVÁNÍM - SKRYTĚ VE VNITŘNÍ ČÁSTI SVĚTLÍKU
  - ZASKLENO IZOLAČNÍM MLÉČNÝM DVOJSKLEM TL. 2x6mm. ZASKLENÍ BUDE ROZEBIRATELNÉ PO TABULÍCH 800x800mm KVŮLI ÚDRŽBE.
  - NÁTĚR SLONOVÁ KOST (PŘÍPADNĚ BILÁ) - STEJNÝ ODSÍN JAKO DVEŘE.

POZNÁMKA:  
NA JEDNOTLIVĚ PRVKY BUDE DODAVATELEM ZPRACOVÁNA DILENSKÁ DOKUMENTACE A PŘED ZAPOČETÍM VÝROBY PŘEDLOŽENA K ODSOUHLASENÍ.

PROJEKTANT			
ATELIER BRANDŠTETR s.r.o. Tomešova 2b, 602 00 Brno www.brandstetr.com			
ZODPOVĚDNÝ PROJEKTANT		VYPRACOVAL	
Ing. arch. Marek Brandštetr +420 737 917 058 atelier@brandstetr.com		Ing. arch. Marek Brandštetr	
STAVEBNÍK			
Masarykova univerzita Žerotínovo náměstí 617/9, Brno-město, 602 00 Brno IČ 00216224 DIČ CZ00216224			
STAVBA			
PRAVNICKÁ FAKULTA, REKONSTRUKCE 4.NP			
MÍSTO STAVBY			
MUNI, Právnická fakulta, Veveří 70, 611 80 Brno-střed kat.úz. Veveří, p.č. 1102/1			
STUPEŇ DOKUMENTACE		OZNAČENÍ	
DOKUMENTACE PRO PROVEDENÍ STAVBY		DPS	
ČÁST DOKUMENTACE			
ARCHITEKTONICKO-STAVEBNÍ ŘEŠENÍ			
STAVEBNÍ OBJEKT			
-			
NÁZEV VÝKRESU			
ZÁMEČNICKÉ VÝROBKY (Z) SVĚTLÍK-PŮDORYSY			
DATUM	VERZE	MĚŘÍTKO	ČÍSLO VÝKRESU
09/ 2021	I.	1 : 20	10.

ZÁMEČNICKÉ VÝROBKY (Z) SVĚTLÍK - ŘEZY



VÝPIS PRVKŮ



- OPRAVA ČÁSTI STÁVAJÍCÍHO SVĚTLÍKU
- ROZM. 800x4000mm x 6 SVĚTLÍKŮ
  - DOTČENÁ ČÁST OBROUŠENA + NOVÝ NÁTĚR
  - PŘESKLENÍ ČIRÝM JEDNOSKLEM TL. 6mm
  - ZASKLENÍ UĚSNIT PROTI VNIKNUTÍ PRACHU POD SVĚTLÍK

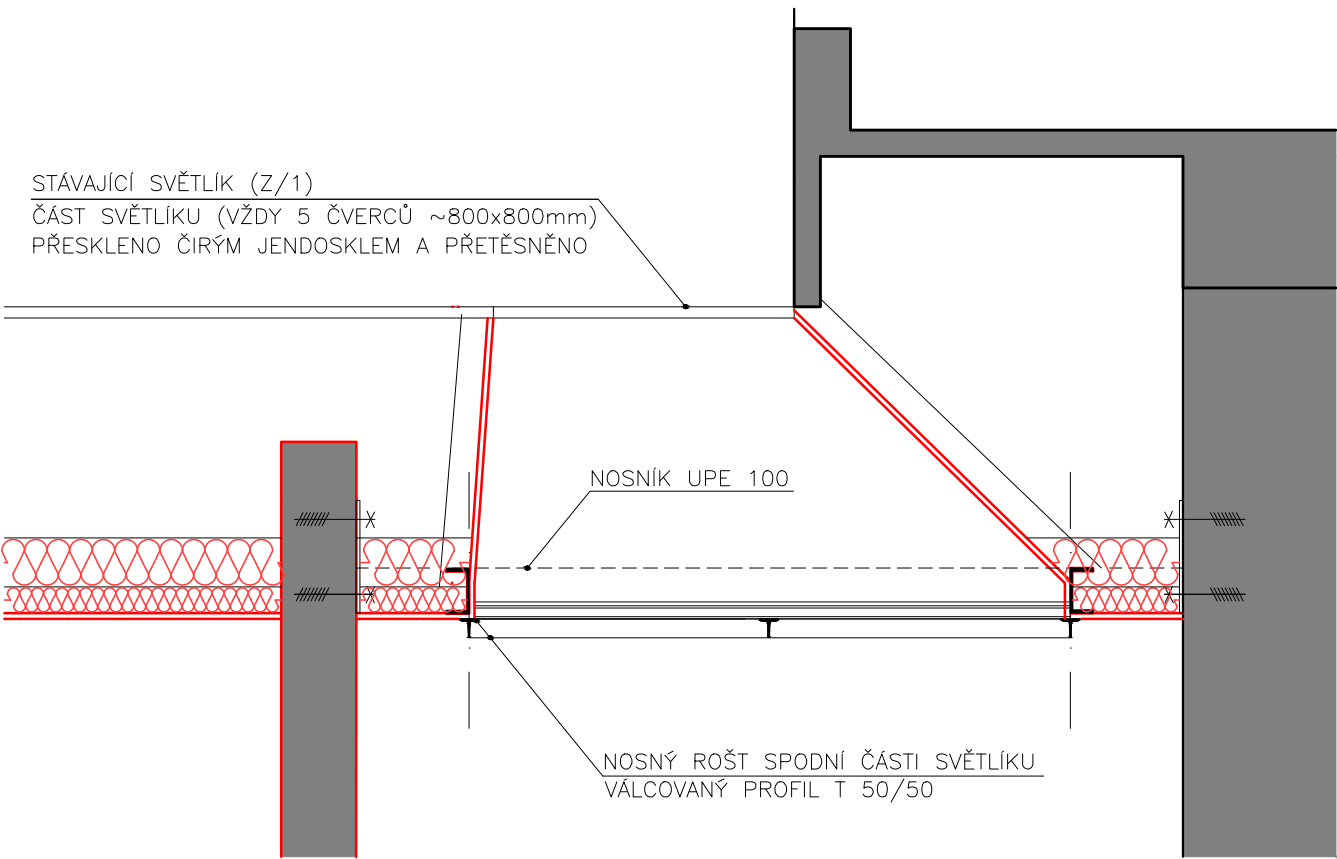


- NOVÁ NOSNÁ KONSTRUKCE SPODNÍHO SVĚTLÍKU (CELKEM 6x)
- OCELOVÉ NOSNÍKY UPE 100mm
  - DO ZDIVA KOTVENO PŘES PLECH 150/300/8mm (VŽDY 2 CHEM. HMOŽDINY Ø12mm)
  - NÁTĚR ZÁKLADNÍ
  - SVĚTLOST VNITŘNÍHO OTVORU 4000x1600mm



- NOVÁ KONSTRUKCE ZASKLENÍ SPODNÍHO SVĚTLÍKU (CELKEM 6x)
- NOSNÝ ROŠT Z VÁLC. PROFILŮ "T" 50/50
  - K ČÁSTI Z/2 BUDE KCE KOTVENA ŠROUBOVÁNÍM - SKRYTĚ VE VNITŘNÍ ČÁSTI SVĚTLÍKU
  - ZASKLENO IZOLAČNÍM MLÉČNÝM DVOJSKLEM TL. 2x6mm
  - ZASKLENÍ BUDE ROZEBIRATELNÉ PO TABULÍCH 800x800mm KVŮLI ÚDRŽBE.
  - NÁTĚR SLONOVÁ KOST (PŘÍPADNĚ BILÁ) - STEJNÝ ODTÍN JAKO DVEŘE.

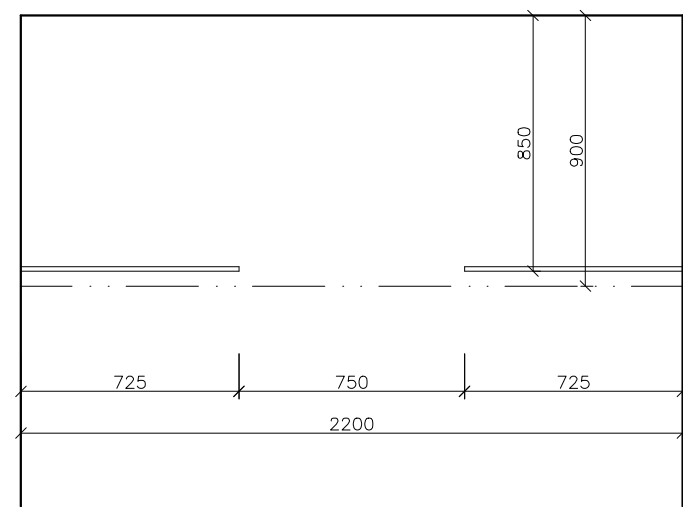
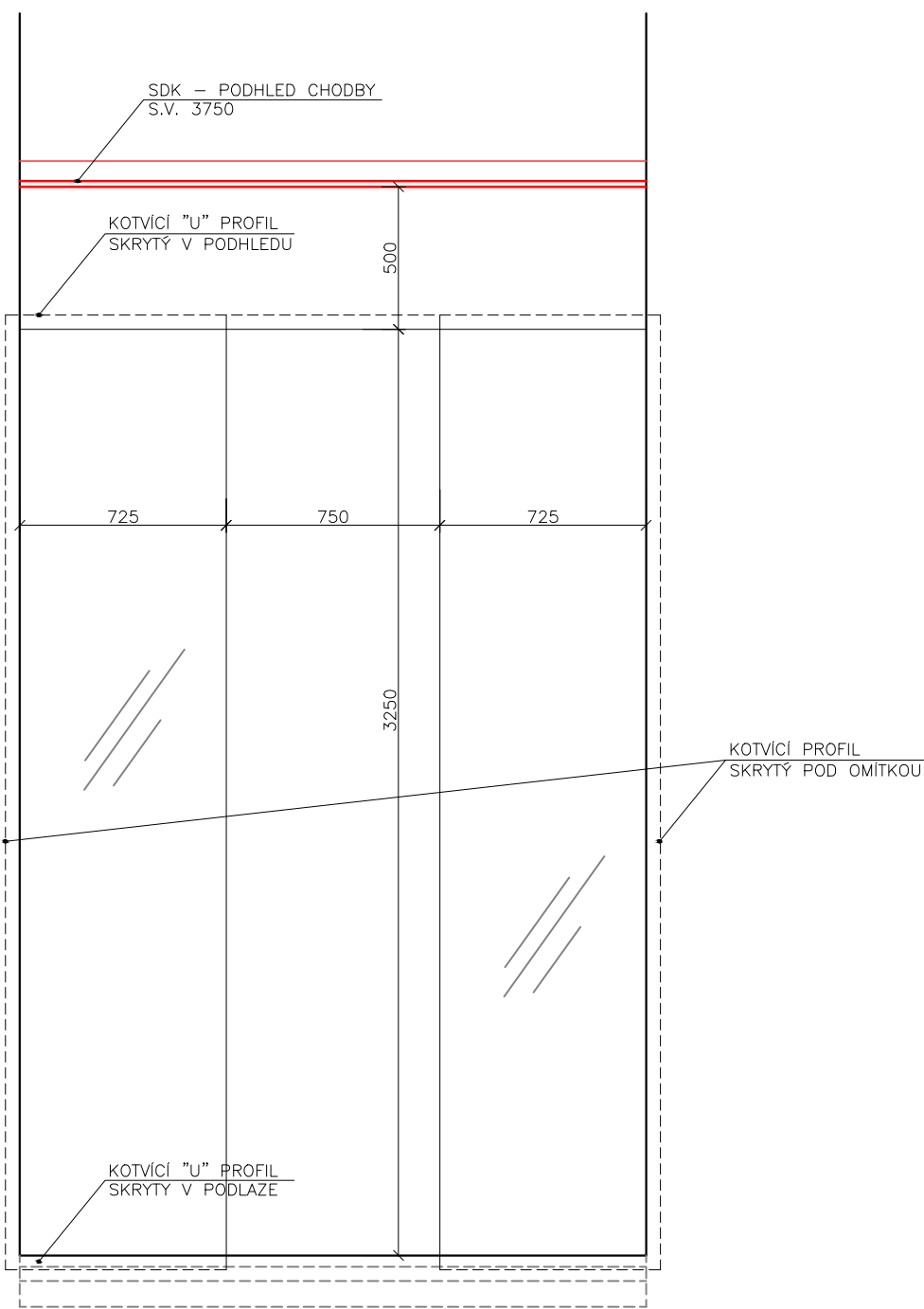
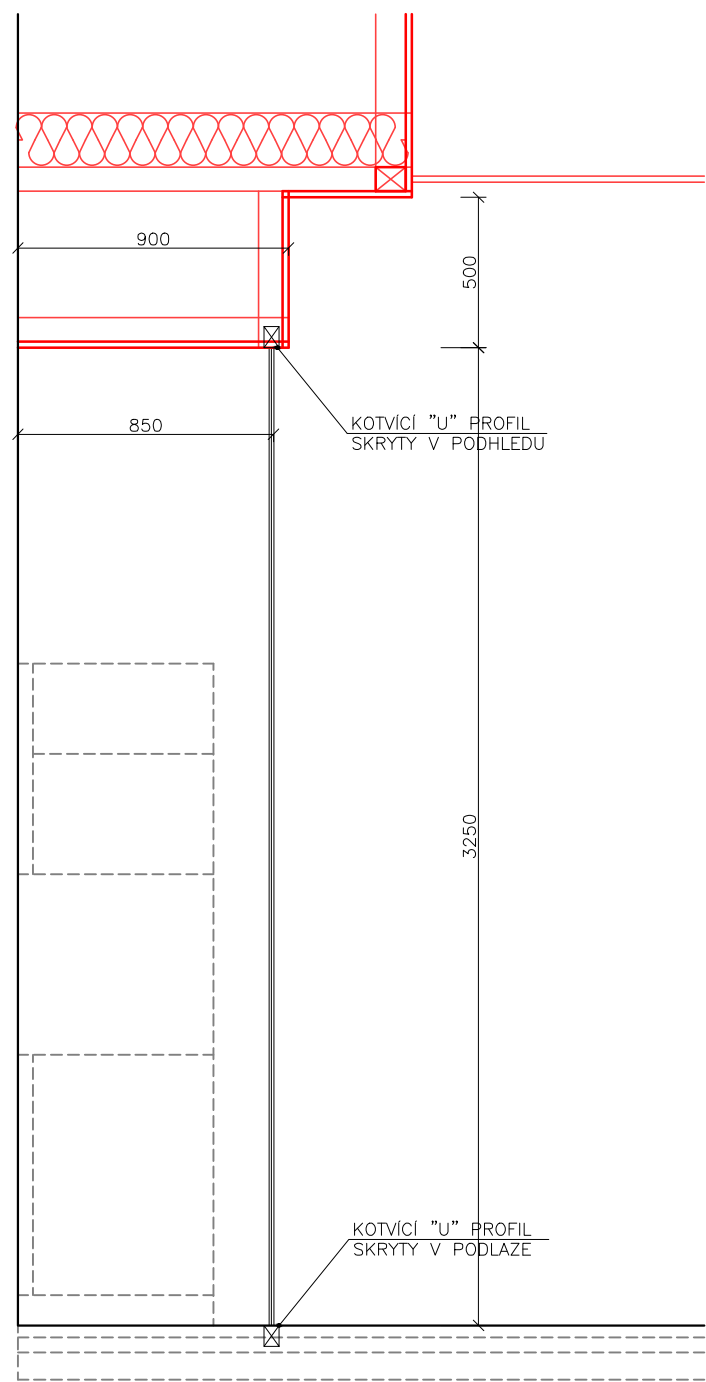
POZNÁMKA:  
NA JEDNOTLIVĚ PRVKY BUDE DODAVATELEM ZPRACOVÁNA DILENSKÁ DOKUMENTACE A PŘED ZAPOČETÍM VÝROBY PŘEDLOŽENA K ODSOUHLASENÍ.



PROJEKTANT			
ATELIER BRANDŠTETR s.r.o. Tomešova 2b, 602 00 Brno www.brandstetr.com			
ZODPOVĚDNÝ PROJEKTANT		VYPRACOVAL	
Ing. arch. Marek Brandštetr +420 737 917 058 atelier@brandstetr.com		Ing. arch. Marek Brandštetr	
STAVEBNÍK			
Masarykova univerzita Žerotínovo náměstí 617/9, Brno-město, 602 00 Brno IČ 00216224 DIČ CZ00216224			
STAVBA			
PRAVNICKÁ FAKULTA, REKONSTRUKCE 4.NP			
MÍSTO STAVBY			
MUNI, Právnická fakulta, Veveří 70, 611 80 Brno-střed kat.úz. Veveří, p.č. 1102/1			
STUPEŇ DOKUMENTACE		OZNAČENÍ	
DOKUMENTACE PRO PROVEDENÍ STAVBY		DPS	
ČÁST DOKUMENTACE			
ARCHITEKTONICKO-STAVEBNÍ ŘEŠENÍ			
STAVEBNÍ OBJEKT			
-			
NÁZEV VÝKRESU			
ZÁMEČNICKÉ VÝROBKY (Z) SVĚTLÍK-ŘEZ			
DATUM	VERZE	MÉRITKO	ČÍSLO VÝKRESU
09/ 2021	I.	1 : 20	11.



ZÁMEČNICKÉ VÝROBKY (Z) SKLEŇENÉ STĚNY



Z

4

### VÝPIS PRVKŮ

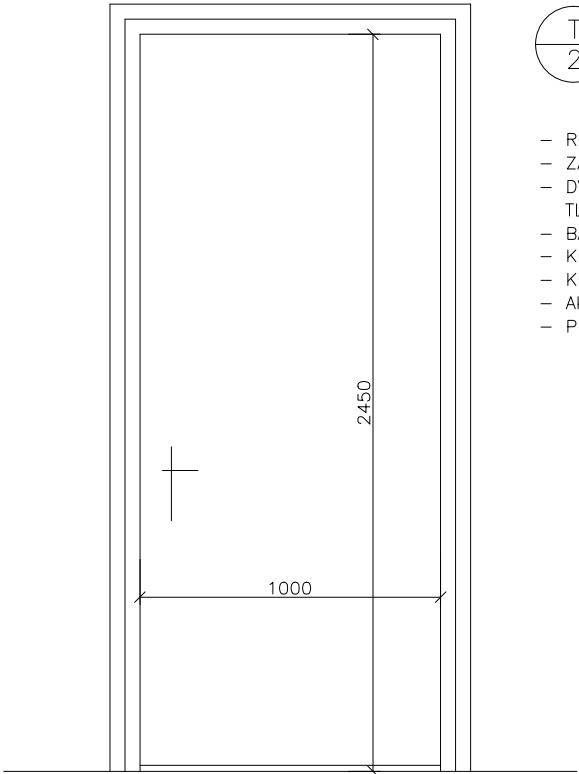
SKLENĚNÁ ZÁSTĚNA ČAJOVÉ KUCHYŇKY  
CELKEM 4ks

- SVĚTLÝ ROZMĚR SKL. TABULE 725 x 3250mm
- CELKOVÝ ROZMĚR SKL. TABULE ~725 x 3000mm
- SKLO tl. 2x8mm, KALENÉ + LEPENÉ
- KOTVENO DO PODLAHY I PODHLEDU PŘES ZAPUŠTĚNÉ SKRYTÉ NEREZOVÉ "U" PROFILY

POZNÁMKA:  
NA JEDNOTLIVÉ PRVKY BUDE DODAVATELEM ZPRACOVÁNA DÍLENSKÁ DOKUMENTACE A PŘED ZAPOČETÍM VÝROBY PŘEDLOŽENA K ODSOUHLASENÍ.

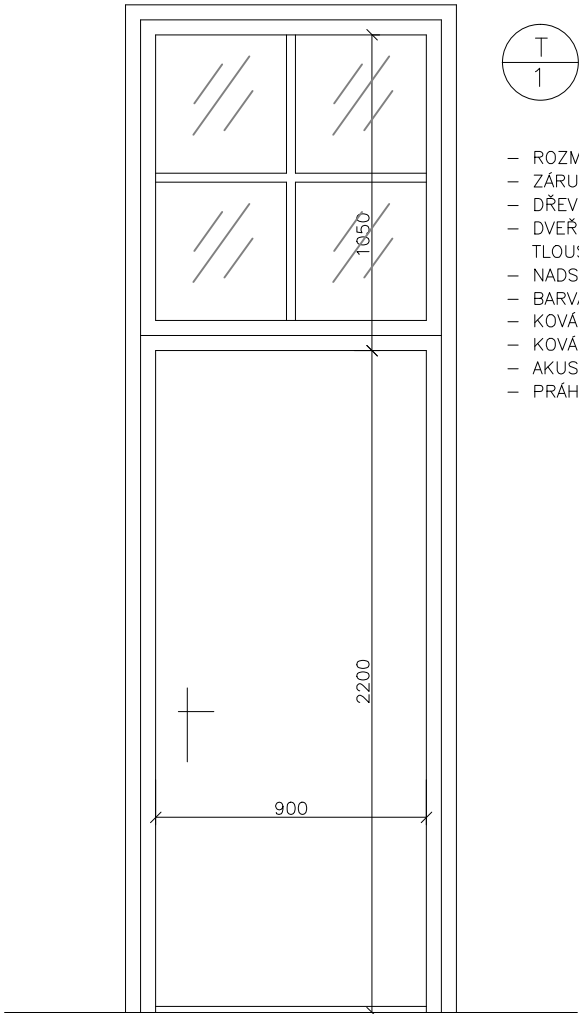
PROJEKTANT			
ATELIER BRANDŠTETR s.r.o. Tomešova 2b, 602 00 Brno www.brandstetr.com			
ZODPOVĚDNÝ PROJEKTANT		VYPRACOVAL	
Ing. arch. Marek Brandštetr +420 737 917 058 atelier@brandstetr.com		Ing. arch. Marek Brandštetr	
STAVEBNÍK			
Masarykova univerzita Žerotínovo náměstí 617/9, Brno-město, 602 00 Brno IČ 00216224 DIČ CZ00216224			
STAVBA			
PRAVNICKÁ FAKULTA, REKONSTRUKCE 4.NP			
MÍSTO STAVBY			
MUNI, Právnická fakulta, Veveří 70, 611 80 Brno-střed kat.úz. Veveří, p.č. 1102/1			
STUPEŇ DOKUMENTACE		OZNAČENÍ	
DOKUMENTACE PRO PROVEDENÍ STAVBY		DPS	
ČÁST DOKUMENTACE			
ARCHITEKTONICKO-STAVEBNÍ ŘEŠENÍ			
STAVEBNÍ OBJEKT			
-			
NÁZEV VÝKRESU			
ZÁMEČNICKÉ VÝROBKY (Z) SKLEŇENÉ STĚNY			
DATUM	VERZE	MĚŘÍTKO	ČÍSLO VÝKRESU
09/ 2021	I.	1 : 25	12.

TRUHLÁŘSKÉ VÝROBKY (T) - DVEŘE, 1:25



PLNÉ DVEŘE – REPLIKA STÁVAJÍCÍCH  
LEVÉ – 3x  
PRAVÉ – 3x

- ROZMĚR OTVORU 1100/2500, ROZMĚR DVEŘÍ 1000/2450
- ZÁRUBEŇ DŘEVĚNÁ OBLOŽKOVÁ, ZDOBENÁ PŮLKULATOU LIŠTOU,
- DVEŘNÍ KŘÍDLO PLNÉ – KONSTRUKCE DUTINKOVÁ–ODLEHČENÁ DTD V DŘ. RÁMU
- TLOUŠTKA KŘÍDLA 50mm.
- BARVA DVEŘÍ BUDE SLONOVÁ KOST (EV. BILÁ) – BUDE VYZORKOVÁNO
- KOVÁNÍ KLIKA–KLIKA, ZÁMEK ELEKTROMECHANICKÝ
- KOVÁNÍ NADSTANDART, BROUŠENÝ NEREZ (BUDE VYZORKOVÁNO)
- AKUSTIKA: POŽADOVANÁ VÁŽENÁ NEPRŮZVUČNOST ≥27dB (DLE ČSN 730532:2020)
- PRÁH BUKOVÝ, MOŘENÝ NA SV. ŠEDOU + OLEJOVOSKOVÝ NÁTER

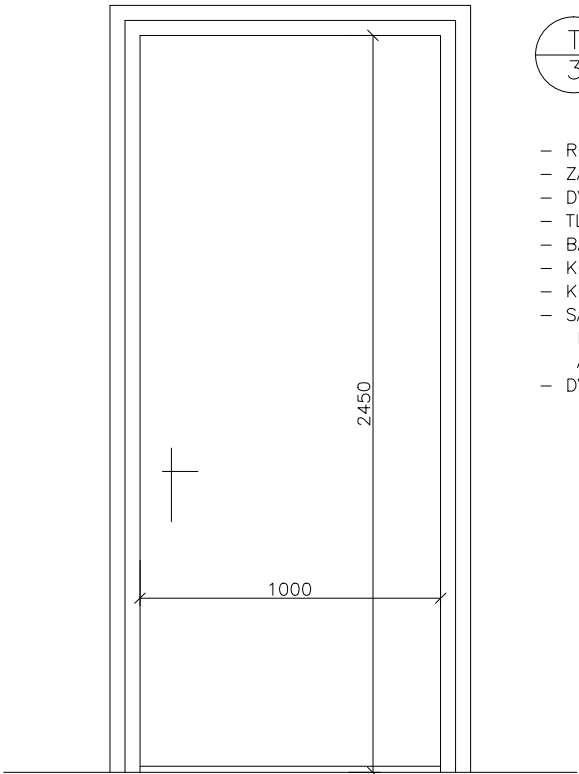


PLNÉ DVEŘE DO S NADSVĚTLÍKEM – REPLIKA STÁVAJÍCÍCH  
LEVÉ – 11x  
PRAVÉ – 0

- ROZMĚR OTVORU 1000/3000, ROZMĚR DVEŘÍ 900/2200+1050
- ZÁRUBEŇ DŘEVĚNÁ OBLOŽKOVÁ, ZDOBENÁ PŮLKULATOU LIŠTOU,
- DŘEVĚNÉ ZASKLÍVACÍ PROFILY STEJNÉ JAKO PŮVODNÍ
- DVEŘNÍ KŘÍDLO PLNÉ – KONSTRUKCE DUTINKOVÁ–ODLEHČENÁ DTD V DŘ. RÁMU
- TLOUŠTKA KŘÍDLA 50mm.
- NADSVĚTLÍK ZASKLEN MLÉČNÝM (SATINOVANÝM) JEDNOSKLEM tl. 6mm
- BARVA DVEŘÍ BUDE SLONOVÁ KOST (EV. BILÁ) – BUDE VYZORKOVÁNO
- KOVÁNÍ KLIKA–KLIKA, ZÁMEK ELEKTROMECHANICKÝ
- KOVÁNÍ NADSTANDART, BROUŠENÝ NEREZ (BUDE VYZORKOVÁNO)
- AKUSTIKA: POŽADOVANÁ VÁŽENÁ NEPRŮZVUČNOST ≥27dB (DLE ČSN 730532:2020)
- PRÁH BUKOVÝ, MOŘENÝ NA SV. ŠEDOU + OLEJOVOSKOVÝ NÁTER

POZNÁMKA:

- PŘED ZAPOČETÍM PRACÍ JE NUTNO PROVÉST DŮKLADNOU DOKUMENTACI STÁVAJÍCÍCH DVEŘÍ, PŘÍPADNĚ JE NĚKTERÉ USKLADNIT.
- VYZORKOVÁNO MUSÍ TECHNICKÉ ŘEŠENÍ, DETAILS ZÁRUBNÍ, KOVÁNÍ, DV. ZÁVĚSY, MATERIÁL KŘIDEL A ZÁRUBNÍ.

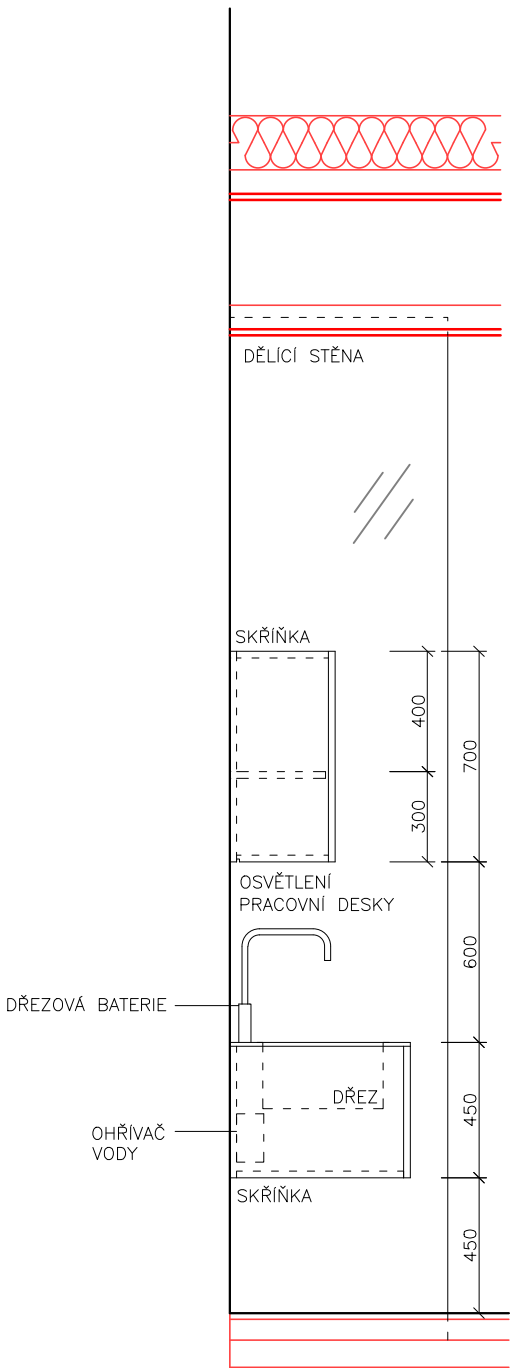
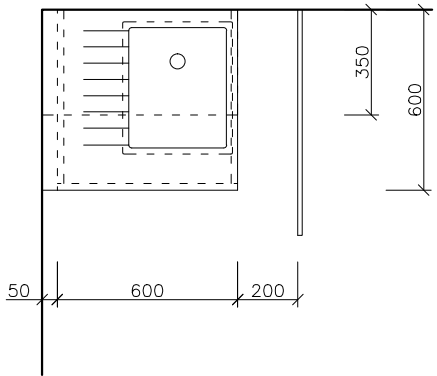
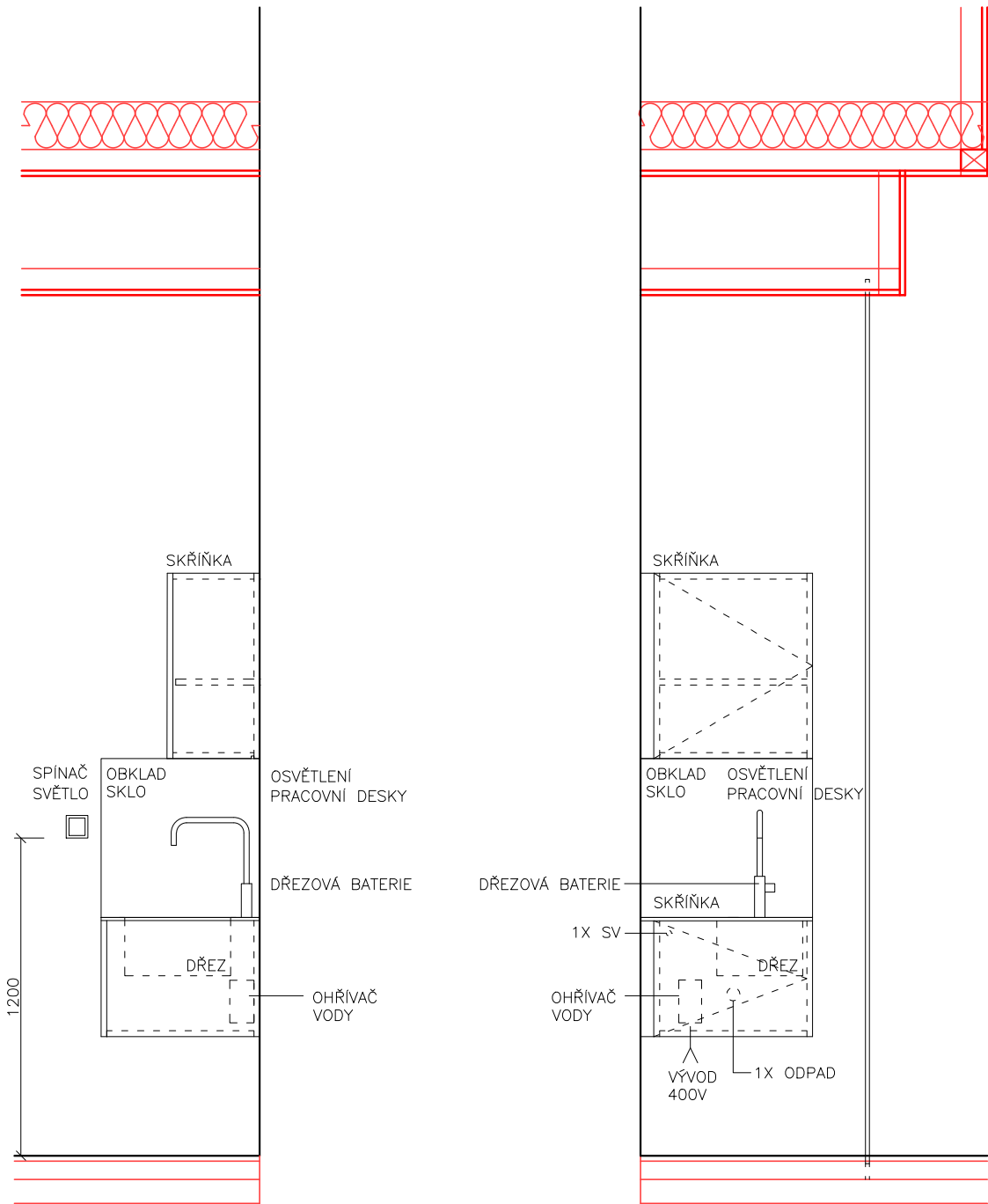


PLNÉ DVEŘE – REPLIKA STÁVAJÍCÍCH  
LEVÉ – 2x  
PRAVÉ – 0

- ROZMĚR OTVORU 1100/2500, ROZMĚR DVEŘÍ 1000/2450
- ZÁRUBEŇ DŘEVĚNÁ OBLOŽKOVÁ, ZDOBENÁ PŮLKULATOU LIŠTOU,
- DVEŘNÍ KŘÍDLO PLNÉ
- TLOUŠTKA KŘÍDLA 50mm.
- BARVA DVEŘÍ BUDE SLONOVÁ KOST (EV. BILÁ) – BUDE VYZORKOVÁNO
- KOVÁNÍ PANIKOVÁ KLIKA–KLIKA (DLE SMĚRU ÚNIKU)
- KOVÁNÍ NADSTANDART, BROUŠENÝ NEREZ (BUDE VYZORKOVÁNO)
- SAMOZAVÍRAČ – NUTNO OSADIT SAMOZAVÍRAČ S ELEKTROMAGNETEM NAPOJENÝM NA ČIDLA EPS.
- DVEŘE MOHOU ZŮSTAT V BĚŽNÉM PROVOZU OTEVŘENÉ, V PŘÍPADĚ POPLACHU ELEKTROMAGNET AKTIVUJE SAMOZAVÍRAČ.
- DVEŘE MUSÍ SPLŇOVAT POŽADAVKY NA POŽÁRNÍ UZÁVĚŘ EW 30 DP–C2

PROJEKTANT ATELIER BRANDŠTETR s.r.o. Tomešova 2b, 602 00 Brno www.brandstetr.com				ATELIER BRANDŠTETR	
ZODPOVĚDNÝ PROJEKTANT Ing. arch. Marek Brandštetr +420 737 917 058 atelier@brandstetr.com			VYPRACOVAL Ing. arch. Marek Brandštetr		
STAVEBNÍK Masarykova univerzita Žerotínovo náměstí 617/9, Brno-město, 602 00 Brno IČ 00216224 DIČ CZ00216224					
STAVBA PRAVNICKÁ FAKULTA, REKONSTRUKCE 4.NP					
MÍSTO STAVBY MUNI, Právnická fakulta, Veveří 70, 611 80 Brno-střed kat.úz. Veveří, p.č. 1102/1					
STUPEŇ DOKUMENTACE DOKUMENTACE PRO PROVEDENÍ STAVBY				OZNAČENÍ DPS	
ČÁST DOKUMENTACE ARCHITEKTONICKO-STAVEBNÍ ŘEŠENÍ STAVEBNÍ OBJEKT -					
NÁZEV VÝKRESU TRUHLÁŘSKÉ VÝROBKY (T) - DVEŘE					
DATUM 09/ 2021	VERZE I.	MĚŘITKO 1 : 25	ČÍSLO VÝKRESU 13.		

TRUHLÁŘSKÉ VÝROBKY (T) - KUCHYŇKA, 1:25



KUCHYŇKA ČAJOVÁ – 2KS

KORPUSY A DVIŘKA  
Materiál MDF, povrchová úprava bílá, vysoký lesk

PRACOVNÍ DESKA  
kompaktní deska tl. 13 mm bílá s bílým jádrem  
zařezované odkapávací drážky dl.150mm

DŘEZ  
granitový bílý, spodní montáž, 365 x 440 x 220 mm

OSVĚTLENÍ PRACOVNÍ DESKY  
LED pásek v alu liště s polykarbonátovým krytem  
dl. 600 mm, včetně trafa, zařezovaný v horní skříňce

DĚLICI STĚNA  
Vrstvené kalené a lepené dvojsklo, opakní bílé, kotvena do  
zapuštěného rámu ve stěně, stropu a podlaze, konstrukce  
dle dokumentace dodavatele, rám osadit v rámci hrubé  
stavby (bez podlahy a omítek)

SKLENĚNÝ OBKLAD  
Kalené lakované sklo, čistě bílá

DŘEZOVÁ BATERIE STOJÁNKOVÁ  
Černá matná

ÚCHYTKY:  
uchytky budou provedeny bílou lištou na celou šířku dvířek.

POZNÁMKA:  
NA JEDNOTLIVÉ PRVKY BUDE DODAVATELEM ZPRACOVÁNA  
DÍLENSKÁ DOKUMENTACE A PŘED ZAPOČETÍM VÝROBY  
PŘEDLOŽENA K ODSOUHLASENÍ. ODSOUHLASENÝ BUDOU  
TAKÉ MATERIÁLY A BARVY.

PROJEKTANT

ATELIER BRANDŠTETR s.r.o.  
Tomešova 2b, 602 00 Brno  
www.brandstetr.com

ATELIER BRANDŠTETR

ZODPOVĚDNÝ PROJEKTANT

Ing. arch. Marek Brandštetr  
+420 737 917 058  
atelier@brandstetr.com

VYPRACOVAL

Ing. arch. Marek Brandštetr

STAVEBNÍK

Masarykova univerzita  
Žerotínovo náměstí 617/9, Brno-město, 602 00 Brno  
IČ 00216224 DIČ CZ00216224

STAVBA

PRAVNICKÁ FAKULTA, REKONSTRUKCE 4.NP

MÍSTO STAVBY

MUNI, Právnická fakulta, Veveří 70, 611 80 Brno-střed  
kat.úz. Veveří, p.č. 1102/1

STUPEŇ DOKUMENTACE

DOKUMENTACE PRO PROVEDENÍ STAVBY

OZNAČENÍ

DPS

ČÁST DOKUMENTACE

ARCHITEKTONICKO-STAVEBNÍ ŘEŠENÍ

STAVEBNÍ OBJEKT

-

NÁZEV VÝKRESU

TRUHLÁŘSKÉ VÝROBKY (T) - KUCHYŇKA

DATUM

09/ 2021

VERZE

I.

MÉRITKO

1 : 25

ČÍSLO VÝKRESU

14.